

TROISTORRENTS-MORGINS INFORMATION

Juin 2017 | N° 132

COMPTES 2016 › MUNICIPALITÉ ET BOURGEOISIE

MUNICIPALITÉ

Les points forts de l'année écoulée sont, bien évidemment, les travaux à l'entrée de notre Village. Le parking, mis en fonction partiellement ce printemps, se termine gentiment avec l'application des résines de sol. Le giratoire, construction cantonale, ainsi que la route sont également arrivés à terme et notre Village trouve peu à peu sa nouvelle identité visuelle. Merci à vous tous qui avez fait preuve de patience durant ces constructions et une mention plus particulière à tous les voisins directs de ces chantiers.

Au niveau des comptes, l'exercice qui se termine est à qualifier de bon. Nous bouclons 2016 avec un bénéfice de CHF 235'163 et une marge d'autofinancement de près de CHF 5 mios. Les investissements nets à hauteur de CHF 7'498'291 sont partiellement compensés par des amortissements de CHF 4'680'297.

BOURGEOISIE

L'exercice 2016 de la Bourgeoisie se termine sur un déficit de CHF 69'586 et dégage une marge d'autofinancement de CHF 242'314 en baisse par rapport à 2015. Dans les investissements, les travaux prévus pour l'Auberge ont été réalisés à hauteur du budget prévu. Les autres investissements concernent les

études d'avant-projet du bâtiment au centre du Village, le dépôt de plaquettes et l'achat d'un nouveau tracteur forestier.

En conclusion, la Municipalité et la Bourgeoisie ont des situations financières saines qui leur permettent de faire face à leurs engagements.

Je profite de ce message pour remercier les membres de la commission de finances ainsi que notre personnel communal et bourgeoisial pour le travail accompli tout au long de l'année.

A vous tous, je vous souhaite un bel été et de belles vacances.



Fabrice Donnet-Monay
Président

PORTRAIT DE LA POPULATION COMMUNALE AU 31 DÉCEMBRE 2016

Au 31 décembre 2016, la commune de Troistorrents comptait 2017 ménages, pour un total de 4593 habitants (3797 à Troistorrents et 796 à Morgins). En 10 ans, la population a progressé de 10%.

Durant l'année 2016, 327 personnes ont quitté la commune tandis que 436 nouveaux habitants se sont installés.

50 enfants sont nés, 39 couples se sont mariés et 49 personnes sont décédées.

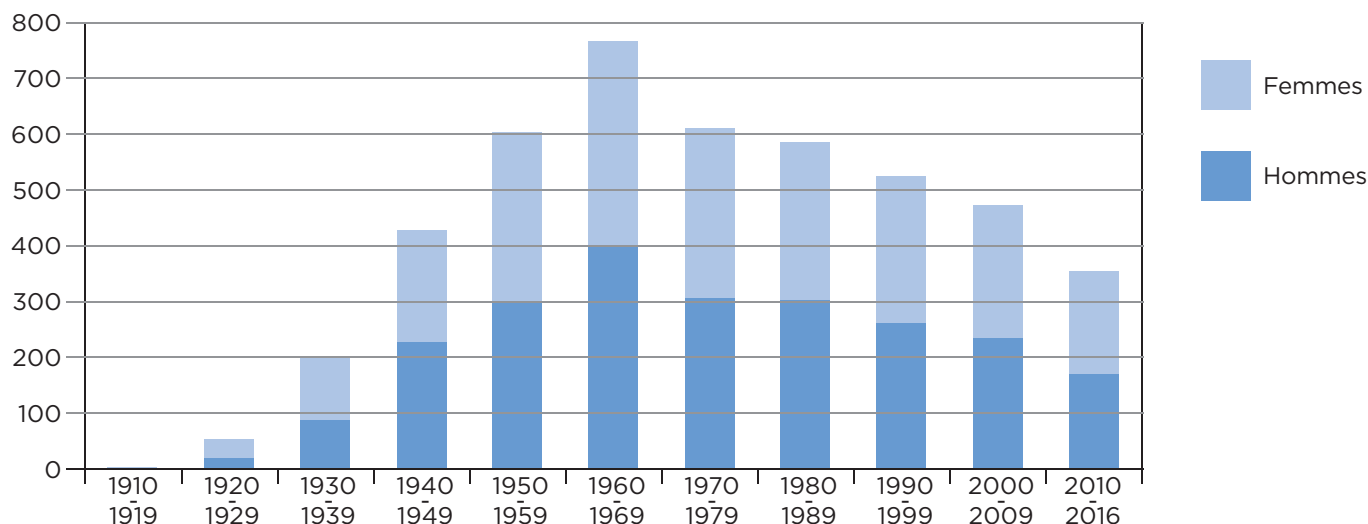
La proportion entre les femmes et les hommes au sein de notre population est quasiment égale. En effet, nous comptons 50.2% d'hommes pour 49.8% de femmes.

14.8% des habitants ont plus de 65 ans et 19% moins de 18 ans. Les personnes nées entre 1960 et 1969 sont les plus nombreuses et représentent à elles seules 16% de notre population.

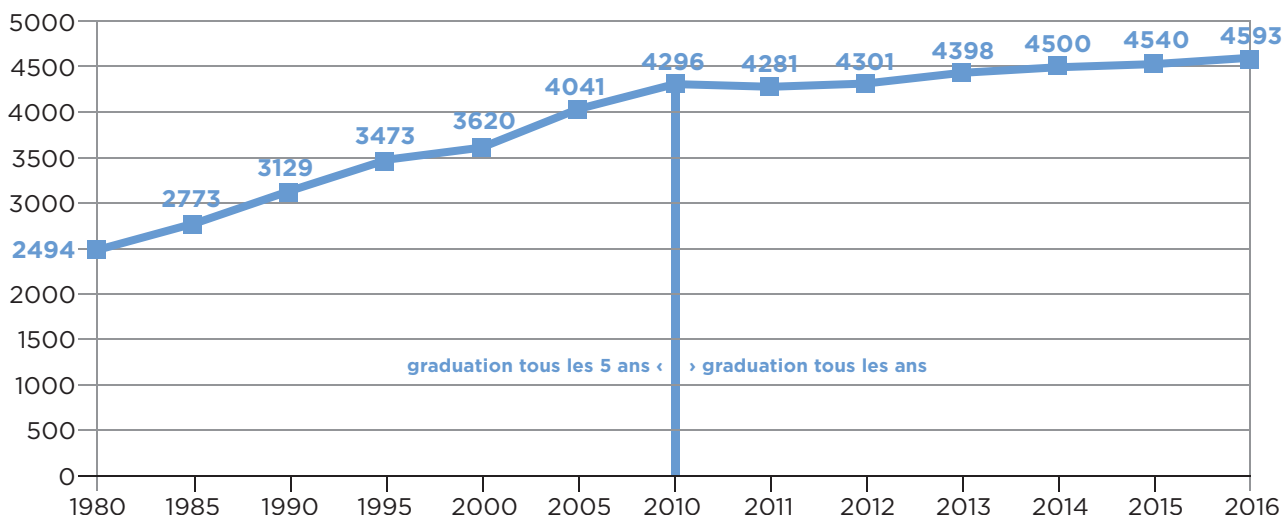
En 2016, nous comptons 32 nonagénaires.

Notre population est composée essentiellement de ressortissants suisses (86.4%), dont 55.7% sont valaisans. Elle compte également des personnes originaires d'autres pays comme l'Allemagne, le Brésil, le Cameroun, l'Espagne, la Thaïlande ou encore la Suède. Au total, 35 nations sont représentées au sein de notre population.

PYRAMIDE DES ÂGES



GRAPHIQUE DE L'ÉVOLUTION DE LA POPULATION DEPUIS 1980



NOTRE PERSONNEL COMMUNAL SE FORME !

ADMINISTRATION COMMUNALE

› M^{ME} PATRICIA MICHEL

Engagée depuis 1990 auprès de notre administration communale, **M^{me} Patricia Michel** a suivi en 2016 une formation de **spécialiste en office de la population**. Cette formation, organisée par Avenir Formation à Delémont, s'étendait sur 5 mois et était ponctuée par un travail final à réaliser de manière autonome. Elle a permis à M^{me} Michel d'aborder des sujets variés en lien avec ses fonctions, comme l'interculturalité, la protection des données, l'intégration, le contrôle des habitants, etc.

Nous nous réjouissons que M^{me} Michel puisse mettre ses nouvelles connaissances au service de la population de notre commune et nous lui réitérons nos félicitations pour son diplôme.



CRÈCHE-NURSERIE ET UAPE «LE PARACHUTE»

› M^{MES} SABINE GILLABERT ET CORALIE TORDEUR

Engagée en août 2014 en tant qu'assistante socio-éducative auprès du Parachute, **M^{me} Sabine Gillabert** souhaite aujourd'hui approfondir ses connaissances dans le domaine de l'enfance. Ayant réussi en septembre 2016 ses examens d'entrée à l'école ES d'éducatrice de l'enfance à Sion, M^{me} Gillabert va commencer une formation de trois ans en vue de l'obtention de son diplôme d'**éducatrice de l'enfance**. Elle effectuera sa formation au sein du Parachute où elle pourra rapidement mettre en pratique les connaissances acquises.

Nous souhaitons d'ores et déjà à M^{me} Gillabert plein succès et beaucoup de plaisir dans cette formation.



Ayant repris le poste de responsable du Parachute en mars 2015, **M^{me} Coralie Tordeur** devait, pour répondre aux directives exigées par le canton, suivre une formation de niveau **CAS (Certificate of Advanced Studies) en Gestion d'équipe et conduite de projets**. En janvier 2016, elle a ainsi débuté cette formation d'une année auprès de la HES-SO à Sion.

Durant ce certificat, elle a pu acquérir des connaissances en matière de positionnement en tant que cadre, dans la conduite de projets ou encore en gestion des ressources humaines.

Nous nous réjouissons que M^{me} Coralie Tordeur puisse utiliser ses apprentissages au sein de l'équipe du Parachute et lui adressons une nouvelle fois toutes nos félicitations pour son diplôme.

HORAIRES D'ÉTÉ DE LA BIBLIOTHÈQUE



du **26 juin au 16 août 2017**: ouverte uniquement les vendredis de 16h à 19h.

Réouverture selon les horaires habituels le jeudi 17 août à 16h.

Bel été à tous!



COMPTES 2016 > MUNICIPALITÉ

BILANS COMPARÉS AUX 31 DÉCEMBRE 2015 ET 2016

ACTIF	31.12.2015	31.12.2016	PASSIF	31.12.2015	31.12.2016
	Fr.	Fr.		Fr.	Fr.
PATRIMOINE FINANCIER					
Disponibilités			Dettes à court terme		
Caisse	7'745.30	6'651.00	Banque Raiffeisen, compte courant	516'832.87	161'610.47
Postfinance, Compte Jaune	54'136.54	85'203.93	UBS S.A., compte courant	103'451.49	446.04
Total	61'881.84	91'854.93	UBS S.A., compte courant	18.69	103.69
Créances			BCVs, compte courant	497'783.30	0.00
Débiteurs contribuables	4'726'394.59	6'161'816.64	BCVs, compte courant	699'151.80	424'454.25
Débiteurs divers	2'330'499.95	1'846'143.69	Bourgeoisie de Troistorrent	917'098.00	0.00
Bourgeoisie de Troistorrents	0.00	36'063.60	Paroisse de Troistorrents	128'488.53	0.00
Avance I.S.L.M. SA	400'000.00	400'000.00	Créanciers	2'976'846.18	2'568'833.37
Prêt Télé Morgins SA	100'000.00	50'000.00	Dépôts de tiers	9'700.00	10'700.00
Créances Trois Sapins SA	495'000.00	495'000.00	Total	5'849'370.86	3'166'147.82
Créance fonds CIMO	0.00	3'000'000.00			
Total	8'051'894.54	11'989'023.93	Dettes à long terme		
Placements			BCVs, avance à terme fixe	4'300'000.00	0.00
Titres et participations	825'704.00	470'704.00	BCVs, avance à terme fixe	4'509'483.90	4'718'659.20
Financement cabinet médical	360'000.00	360'000.00	BCVs, avance à terme fixe	0.00	4'350'000.00
Total	1'185'704.00	830'704.00	Banque Raiffeisen, prêt	1'800'000.00	0.00
Immeubles de placement			Banque Raiffeisen, prêt	3'000'000.00	3'000'000.00
Terrains Perraya	653'000.00	653'000.00	Banque Raiffeisen, prêt	4'000'000.00	4'000'000.00
Terrain Morgins	1'400'000.00	1'400'000.00	Banque Raiffeisen, prêt	360'000.00	348'000.00
Total	2'053'000.00	2'053'000.00	UBS S.A., crédit à terme fixe	700'000.00	650'000.00
Actifs transitoires			UBS S.A., crédit à terme fixe	3'075'000.00	3'025'000.00
Recettes à encaisser	1'117'735.27	336'307.84	Postfinance, reconnaissance de dette	0.00	4'300'000.00
Total	1'117'735.27	336'307.84	UBS S.A., crédit à terme fixe	0.00	1'800'000.00
Total du patrimoine financier	12'470'215.65	15'300'890.70	Total	21'744'483.90	26'191'659.20
PATRIMOINE ADMINISTRATIF			Emprunts à taux préférentiel		
Investissements			Emprunt LIM (salle de Morgins)	241'000.00	156'000.00
Terrain Vers-le-Pas	74'000.00	0.00	Engagements envers les entités particulières		
Terrain Chenarlier	189'000.00	170'000.00	Provision fonds CIMO	0.00	3'000'000.00
Pavillon scolaire Chenarlier	1'247'000.00	1'117'000.00	Passifs transitoires		
Locaux direction scolaire	354'000.00	606'000.00	Dépenses à payer	845'587.99	1'515'710.10
Réfectoire CO Bâtiment Trait d'Union	68'000.00	0.00	Charges sociales à payer	562.90	0.00
Réfection cuisines CO	0.00	275'000.00	Provision pour pertes sur impôts	275'000.00	340'000.00
Lac de Morgins	172'000.00	0.00	Total	1'121'150.89	1'855'710.10
Tennis Morgins	722'000.00	650'000.00	Engagements envers les financements spéciaux		
Pont Moulins de la Tine	160'000.00	144'000.00	Fonds pour la construction des abris P.C.	2'224'874.80	2'224'874.80
Construction bâtiment pour sociétés	1'466'000.00	1'319'000.00	Fonds des écoles	14'366.00	14'366.00
Bâtiment administratif	522'000.00	515'000.00	Total	2'239'240.80	2'239'240.80
Local du feu	407'000.00	366'000.00	Total des Fonds étrangers et engagements	31'195'246.45	36'608'757.92
Salle de Morgins	1'587'000.00	1'428'000.00	FORTUNE NETTE		
Bâtiment scolaire	750'000.00	675'000.00	Fortune au début de l'exercice	9'443'289.07	9'215'969.20
Aménagement local archives	45'000.00	0.00	Boni de l'exercice	(227'319.87)	235'163.58
Locaux bâtiment Raiffeisen	442'000.00	398'000.00	Fortune à la fin de l'exercice	9'215'969.20	9'451'132.78
Salle polyvalente	108'000.00	0.00	TOTAL DU PASSIF	40'411'215.65	46'059'890.70
Locaux scolaires Morgins	545'000.00	490'000.00	HORS BILAN		
Maison de la Treille	152'000.00	137'000.00	Cautionnements:		
Rénovation Moulins de la Tine	185'000.00	167'000.00	* Foyer Les Trois Sapins, Troistorrents	800'000.00	800'000.00
Abri public P.C.	p.m.	p.m.	* Morgins Tourisme	150'000.00	150'000.00
Crèche-Garderie	2'908'000.00	2'530'000.00	* F.C. Troistorrents	232'400.00	232'400.00
Terrain parking La Tine	280'000.00	252'000.00	* Chalet Association		
Parking communal	7'631'000.00	11'531'000.00	des Portes du Soleil (2019)	37'333.35	28'000.00
Step	149'000.00	138'000.00	* Paroisse catholique de Troistorrents	216'000.00	216'000.00
Déchetterie	165'000.00	196'000.00	* Télé Morgins SA (prêt NPR)	2'500'000.00	2'500'000.00
Dépôt Travaux publics	634'000.00	571'000.00			
Réseau d'eau potable	2'326'000.00	2'419'000.00			
Réseau d'égouts	2'168'000.00	2'175'000.00			
Route de Torrencecy	886'000.00	825'000.00			
Routes communales	876'000.00	1'092'000.00			
Microcentrale	p.m.	p.m.			
Columbarium	55'000.00	0.00			
Chauffage au bois	441'000.00	397'000.00			
Équipement exploitation crèche-garderie	195'000.00	176'000.00			
Installation et mobilier salle de Morgins	32'000.00	0.00			
Total du patrimoine administratif	27'941'000.00	30'759'000.00			
TOTAL DE L'ACTIF	40'411'215.65	46'059'890.70			

COMPTES DE FONCTIONNEMENT

0	ADMINISTRATION GENERALE	Comptes 2016		Budget 2016		Comptes 2015	
		Charges	Revenus	Charges	Revenus	Charges	Revenus
011	LEGISLATIF						
011.30	Charges du personnel	6'025.00	0.00	6'000.00	0.00	5'635.00	0.00
011.31	Biens, services et marchandises	19'169.00	0.00	19'000.00	0.00	19'846.95	0.00
	TOTAL	25'194.00	0.00	25'000.00	0.00	25'481.95	0.00
012	EXECUTIF						
012.30	Charges du personnel	166'570.10	0.00	180'000.00	0.00	167'494.90	0.00
012.31	Biens, services et marchandises	8'000.00	0.00	8'000.00	0.00	8'000.00	0.00
	TOTAL	174'570.10	0.00	188'000.00	0.00	175'494.90	0.00
029	ADMINISTRATION GENERALE, DIVERS						
029.30	Charges du personnel	632'114.69	0.00	632'300.00	0.00	597'128.02	0.00
029.31	Biens, services et marchandises	352'324.29	0.00	370'500.00	0.00	367'074.36	0.00
029.33	Amortissements comptables	71'149.95	0.00	151'200.00	0.00	100'143.00	0.00
029.43	Contributions de tiers	0.00	23'026.20	0.00	13'500.00	0.00	14'602.35
029.45	Restitutions de collectivités publiques	0.00	15'000.00	0.00	15'000.00	0.00	15'000.00
029.46	Subventions acquises	0.00	2'779.00	0.00	5'000.00	0.00	2'724.00
029.49	Imputations internes	0.00	24'000.00	0.00	24'000.00	0.00	24'000.00
	TOTAL	1'055'588.93	64'805.20	1'154'000.00	57'500.00	1'064'345.38	56'326.35
	TOTAL ADMINISTRATION GENERALE	1'255'353.03	64'805.20	1'367'000.00	57'500.00	1'265'322.23	56'326.35
1	SECURITE PUBLIQUE						
100	CADASTRE, POIDS et MESURES						
100.30	Charges du personnel	80'795.05	0.00	79'000.00	0.00	70'215.05	0.00
100.31	Biens, services et marchandises	81'343.55	0.00	102'200.00	0.00	80'713.60	0.00
100.33	Amortissements ordinaires	185'158.60	0.00	96'000.00	0.00	1'822.65	0.00
100.43	Contributions de tiers	0.00	11'470.00	0.00	10'000.00	0.00	14'999.60
	TOTAL	347'297.20	11'470.00	277'200.00	10'000.00	152'751.30	14'999.60
102	POLICE DE L'HABITANT ET BUREAU DES ETRANGERS						
102.30	Charges du personnel	115'587.05	0.00	111'500.00	0.00	118'074.65	0.00
102.31	Biens, services et marchandises	25'825.35	0.00	28'200.00	0.00	27'997.10	0.00
102.35	Dédommagements versés à des collectivités publiques	0.00	0.00	3'700.00	0.00	3'396.40	0.00
102.43	Contributions de tiers	0.00	50'970.30	0.00	47'800.00	0.00	52'251.00
	TOTAL	141'412.40	50'970.30	143'400.00	47'800.00	149'468.15	52'251.00
113	CORPS DE POLICE						
113.30	Charges de personnel	231'044.90	0.00	207'300.00	0.00	209'640.85	0.00
113.31	Biens, services et marchandises	14'695.53	0.00	11'200.00	0.00	11'577.86	0.00
113.33	Amortissements comptables	360.00	0.00	0.00	0.00	100.00	0.00
113.35	Dédommagements versés à des collectivités publiques	22'759.15	0.00	0.00	0.00	0.00	0.00
113.41	Patentes et concessions	0.00	4'105.00	0.00	3'000.00	0.00	3'145.00
113.43	Contributions de tiers	0.00	29'606.95	0.00	31'000.00	0.00	34'188.60
	TOTAL	268'859.58	33'711.95	218'500.00	34'000.00	221'318.71	37'333.60
120	JUGE DE COMMUNE						
120.30	Charges du personnel	31'385.10	0.00	40'600.00	0.00	34'278.90	0.00
120.31	Biens, services et marchandises	0.00	0.00	200.00	0.00	0.00	0.00
120.43	Contributions de tiers	0.00	11'434.30	0.00	13'000.00	0.00	13'623.13
	TOTAL	31'385.10	11'434.30	40'800.00	13'000.00	34'278.90	13'623.13
121	TRIBUNAL DE DISTRICT						
121.36	Subventions accordées	16'336.65	0.00	16'000.00	0.00	15'096.67	0.00
	TOTAL	16'336.65	0.00	16'000.00	0.00	15'096.67	0.00
122	AUTORITE DE PROTECTION DE L'ENFANT ET DE L'ADULTE						
122.30	Charges du personnel	42'371.35	0.00	63'000.00	0.00	39'141.30	0.00
122.31	Biens, services et marchandises	97'514.75	0.00	104'700.00	0.00	97'628.40	0.00
122.43	Contributions de tiers	0.00	19'108.65	0.00	9'000.00	0.00	37'553.30
122.45	Restitution de collectivités publiques	0.00	55'662.80	0.00	65'500.00	0.00	37'445.55
	TOTAL	139'886.10	74'771.45	167'700.00	74'500.00	136'769.70	74'998.85

COMPTES 2016 > MUNICIPALITÉ

COMPTES DE FONCTIONNEMENT

	Comptes 2016		Budget 2016		Comptes 2015	
	Charges	Revenus	Charges	Revenus	Charges	Revenus
140 POLICE DU FEU						
140.30 Charges du personnel	87'199.21	0.00	66'300.00	0.00	88'425.67	0.00
140.31 Biens, services et marchandises	80'963.68	0.00	80'300.00	0.00	85'547.14	0.00
140.33 Amortissements comptables	41'000.00	0.00	41'200.00	0.00	68'606.35	0.00
140.35 Dédommagements versés à des collectivités publiques	2'568.00	0.00	2'100.00	0.00	2'064.00	0.00
140.43 Contributions de tiers	0.00	95'836.30	0.00	84'000.00	0.00	105'442.10
140.46 Subventions acquises	0.00	207.45	0.00	2'000.00	0.00	11'220.80
TOTAL	211'730.89	96'043.75	189'900.00	86'000.00	244'643.16	116'662.90
151 STAND DE TIR						
151.33 Amortissements comptables	0.00	0.00	0.00	0.00	49'999.15	0.00
TOTAL	0.00	0.00	0.00	0.00	49'999.15	0.00
160 PROTECTION CIVILE						
160.30 Charges du personnel	1'450.85	0.00	600.00	0.00	1'794.20	0.00
160.31 Biens, services et marchandises	13'812.45	0.00	9'200.00	0.00	8'752.45	0.00
160.42 Revenus des biens	0.00	0.00	0.00	300.00	0.00	450.00
160.46 Subventions acquises	0.00	5'550.00	0.00	5'500.00	0.00	5'550.00
TOTAL	15'263.30	5'550.00	9'800.00	5'800.00	10'546.65	6'000.00
161 ETAT-MAJOR INTERCOMMUNAL DE LA VALLEE D'ILLIEZ						
161.30 Charges du personnel	54.75	0.00	0.00	0.00	54.80	0.00
161.31 Biens, services et marchandises	304.20	0.00	300.00	0.00	306.80	0.00
161.35 Dédommagements versés à des collectivités publiques	4'548.45	0.00	8'500.00	0.00	6'805.70	0.00
161.45 Restitution de collectivités publiques	0.00	1'504.20	0.00	1'500.00	0.00	1'506.80
TOTAL	4'907.40	1'504.20	8'800.00	1'500.00	7'167.30	1'506.80
TOTAL SECURITE PUBLIQUE	1'177'078.62	285'455.95	1'072'100.00	272'600.00	1'022'039.69	317'375.88
2 ENSEIGNEMENT ET FORMATION						
210 ECOLES PRIMAIRES ET ENFANTINES						
210.30 Charges du personnel	144'730.05	0.00	137'000.00	0.00	117'839.00	0.00
210.31 Biens, services et marchandises	402'748.30	0.00	444'800.00	0.00	378'533.00	0.00
210.33 Amortissements comptables	349'930.15	0.00	319'100.00	0.00	375'006.80	0.00
210.36 Subventions accordées	1'485'242.75	0.00	1'458'340.00	0.00	1'480'862.42	0.00
210.43 Contributions de tiers	0.00	3'212.00	0.00	0.00	0.00	1'125.40
TOTAL	2'382'651.25	3'212.00	2'359'240.00	0.00	2'352'241.22	1'125.40
211 CYCLE D'ORIENTATION						
211.30 Charges du personnel	85'348.15	0.00	83'500.00	0.00	68'621.15	0.00
211.31 Biens, services et marchandises	265'762.35	0.00	282'900.00	0.00	258'089.29	0.00
211.33 Amortissements comptables	132'406.85	0.00	85'500.00	0.00	34'794.00	0.00
211.35 Dédommagements versés à des collectivités publiques	7'400.00	0.00	10'000.00	0.00	6'000.00	0.00
211.36 Subventions accordées	522'570.30	0.00	754'450.00	0.00	760'833.48	0.00
211.43 Contributions de tiers	0.00	22'924.00	0.00	26'000.00	0.00	11'377.40
211.45 Restitutions de collectivités publiques	0.00	172'299.46	0.00	124'250.00	0.00	119'769.25
TOTAL	1'013'487.65	195'223.46	1'216'350.00	150'250.00	1'128'337.92	131'146.65
212 ECOLE INTERCOMMUNALE DE LA VALLEE D'ILLIEZ (EIV)						
212.31 Biens, services et marchandises	18'798.20	0.00	0.00	0.00	0.00	0.00
TOTAL	18'798.20	0.00	0.00	0.00	0.00	0.00
213 ECOLES SECONDAIRES DU 2^{EME} DEGRE						
213.36 Subventions accordées	42'346.90	0.00	45'000.00	0.00	45'085.50	0.00
213.46 Subventions	0.00	20'057.45	0.00	22'500.00	0.00	22'321.00
TOTAL	42'346.90	20'057.45	45'000.00	22'500.00	45'085.50	22'321.00
215 ACTIVITES CREATRICES MANUELLES et TEXTILES						
TOTAL	0.00	0.00	0.00	0.00	0.00	0.00

	Comptes 2016		Budget 2016		Comptes 2015	
	Charges	Revenus	Charges	Revenus	Charges	Revenus
220 ECOLES SPECIALISEES						
220.35 Dédommagements versés à des collectivités publiques	11'106.00	0.00	5'000.00	0.00	6'699.70	0.00
220.36 Subventions accordées	30'864.70	0.00	28'160.00	0.00	51'116.35	0.00
220.43 Contribution de tiers	0.00	3'106.00	0.00	0.00	0.00	2'799.70
TOTAL	41'970.70	3'106.00	33'160.00	0.00	57'816.05	2'799.70
239 FORMATION PROFESSIONNELLE						
239.30 Charges du personnel	4'320.00	0.00	3'600.00	0.00	2'525.15	0.00
239.35 Dédommagements versés à des collectivités publiques	1'760.15	0.00	3'000.00	0.00	4'292.80	0.00
239.36 Subventions accordés	91'171.90	0.00	105'000.00	0.00	103'184.70	0.00
239.43 Contributions de tiers	0.00	570.00	0.00	900.00	0.00	1'440.00
239.46 Subventions	0.00	43'612.95	0.00	52'500.00	0.00	52'681.60
TOTAL	97'252.05	44'182.95	111'600.00	53'400.00	110'002.65	54'121.60
299 SALLE POLYVALENTE TT						
299.30 Charges du personnel	13'594.10	0.00	14'300.00	0.00	14'509.50	0.00
299.31 Biens, services et marchandises	45'392.00	0.00	47'950.00	0.00	47'942.45	0.00
299.33 Amortissements comptables	108'000.00	0.00	15'000.00	0.00	53'426.20	0.00
299.42 Revenu des biens	0.00	9'440.00	0.00	10'000.00	0.00	10'240.00
TOTAL	166'986.10	9'440.00	77'250.00	10'000.00	115'878.15	10'240.00
TOTAL ENSEIGNEMENT et FORMATION	3'763'492.85	275'221.86	3'842'600.00	236'150.00	3'809'361.49	221'754.35
3 CULTURE, LOISIRS et CULTE						
300 BIBLIOTHEQUE						
300.30 Charges du personnel	64'872.60	0.00	56'400.00	0.00	55'660.30	0.00
300.31 Biens, services et marchandises	20'671.55	0.00	23'500.00	0.00	17'525.15	0.00
300.33 Amortissements comptables	19'309.95	0.00	20'000.00	0.00	21'019.18	0.00
300.43 Contributions de tiers	0.00	1'505.60	0.00	1'000.00	0.00	736.00
300.46 Subventions acquises	0.00	15'948.00	0.00	8'000.00	0.00	10'355.00
TOTAL	104'854.10	17'453.60	99'900.00	9'000.00	94'204.63	11'091.00
303 SOCIETES LOCALES						
303.31 Biens, services et marchandises	18'250.00	0.00	18'250.00	0.00	13'250.00	0.00
303.36 Subventions accordés	73'850.00	0.00	76'000.00	0.00	85'950.00	0.00
TOTAL	92'100.00	0.00	94'250.00	0.00	99'200.00	0.00
309 TACHES CULTURELLES						
309.30 Charges du personnel	22'853.35	0.00	31'800.00	0.00	25'864.80	0.00
309.31 Biens, services et marchandises	47'318.82	0.00	13'900.00	0.00	12'708.00	0.00
309.33 Amortissements comptables	94'000.00	0.00	67'000.00	0.00	62'286.75	0.00
309.36 Subventions accordées	49'787.65	0.00	34'500.00	0.00	38'686.85	0.00
309.42 Revenu des biens	0.00	4'500.00	0.00	3'500.00	0.00	3'500.00
309.43 Contributions de tiers	0.00	4'330.00	0.00	0.00	0.00	0.00
TOTAL	213'959.82	8'830.00	147'200.00	3'500.00	139'546.40	3'500.00
320 MEDIAS						
320.36 Subventions accordées	18'160.00	0.00	22'500.00	0.00	22'500.00	0.00
TOTAL	18'160.00	0.00	22'500.00	0.00	22'500.00	0.00
330 PARCS PUBLICS ET CHEMINS PEDESTRES						
TOTAL	0.00	0.00	0.00	0.00	0.00	0.00
340 SALLE POLYVALENTE MORGINS						
340.30 Charges du personnel	87'253.95	0.00	82'300.00	0.00	84'604.45	0.00
340.31 Biens, services et marchandises	153'211.05	0.00	109'500.00	0.00	96'422.80	0.00
340.33 Amortissements comptables	192'276.75	0.00	162'000.00	0.00	185'000.00	0.00
340.42 Revenus des biens	0.00	33'015.00	0.00	36'900.00	0.00	34'035.00
340.43 Contributions de tiers	0.00	44'145.90	0.00	3'750.00	0.00	3'750.00
TOTAL	432'741.75	77'160.90	353'800.00	40'650.00	366'027.25	37'785.00
342 TERRAINS ET INSTALLATIONS DE SPORTS						
342.30 Charges du personnel	19'543.60	0.00	19'500.00	0.00	22'381.05	0.00
342.31 Biens, services et marchandises	26'514.85	0.00	26'920.00	0.00	32'888.75	0.00
342.33 Amortissements comptables	158'901.15	0.00	26'000.00	0.00	0.00	0.00
TOTAL	204'959.60	0.00	72'420.00	0.00	55'269.80	0.00

COMPTES 2016 > MUNICIPALITÉ

COMPTES DE FONCTIONNEMENT

	Comptes 2016		Budget 2016		Comptes 2015	
	Charges	Revenus	Charges	Revenus	Charges	Revenus
343 CENTRE MULTISPORTS FAYOT						
343.30 Charges du personnel	18'951.90	0.00	20'300.00	0.00	18'193.15	0.00
343.31 Biens, services et marchandises	9'820.20	0.00	12'900.00	0.00	8'559.05	0.00
343.33 Amortissements comptables	147'000.00	0.00	149'000.00	0.00	163'000.00	0.00
343.42 Revenu des biens	0.00	2'100.00	0.00	300.00	0.00	595.00
343.43 Contributions de tiers	0.00	4'312.25	0.00	0.00	0.00	0.00
TOTAL	175'772.10	6'412.25	182'200.00	300.00	189'752.20	595.00
349 AUTRES TACHES SPORTIVES						
349.30 Charges du personnel	4'644.80	0.00	5'500.00	0.00	4'444.65	0.00
349.31 Biens, services et marchandises	2'429.06	0.00	0.00	0.00	0.00	0.00
349.36 Subventions accordées	0.00	0.00	3'800.00	0.00	4'405.00	0.00
TOTAL	7'073.86	0.00	9'300.00	0.00	8'849.65	0.00
350 DIVERS SOCIETES						
350.31 Biens, services et marchandises	149.65	0.00	5'900.00	0.00	8'354.80	0.00
TOTAL	149.65	0.00	5'900.00	0.00	8'354.80	0.00
351 DEVELOPPEMENT DU VTT						
351.36 Subventions accordées	22'581.60	0.00	15'000.00	0.00	15'000.00	0.00
TOTAL	22'581.60	0.00	15'000.00	0.00	15'000.00	0.00
390 EGLISE CATHOLIQUE ROMAINE						
390.36 Subventions accordées	289'561.13	0.00	344'100.00	0.00	277'322.10	0.00
TOTAL	289'561.13	0.00	344'100.00	0.00	277'322.10	0.00
391 EGLISE REFORMEE EVANGELIQUE						
391.35 Dédommagements versés à des collectivités publiques	54'240.00	0.00	56'000.00	0.00	57'362.00	0.00
TOTAL	54'240.00	0.00	56'000.00	0.00	57'362.00	0.00
TOTAL CULTURE, LOISIRS et CULTE	1'616'153.61	109'856.75	1'402'570.00	53'450.00	1'333'388.83	52'971.00
4 SANTE						
400 HOPITAUX						
400.43 Contribution de tiers	0.00	1'500.00	0.00	1'500.00	0.00	3'000.00
TOTAL	0.00	1'500.00	0.00	1'500.00	0.00	3'000.00
440 CENTRE MEDICO-SOCIAL						
440.30 Charges du personnel	2'369.40	0.00	2'100.00	0.00	1'261.45	0.00
440.31 Biens, services et marchandises	5'816.80	0.00	4'900.00	0.00	4'252.95	0.00
440.35 Dédommagements versés à des collectivités publiques	138'702.70	0.00	140'000.00	0.00	179'845.35	0.00
440.42 Revenu des biens	0.00	1'802.00	0.00	0.00	0.00	0.00
TOTAL	146'888.90	1'802.00	147'000.00	0.00	185'359.75	0.00
450 PROPHYLAXIE, LUTTE CONTRE LES MALADIES						
450.33 Amortissements comptables	0.00	0.00	0.00	0.00	9'985.15	0.00
450.36 Subventions accordées	9'834.75	0.00	10'000.00	0.00	10'602.55	0.00
TOTAL	9'834.75	0.00	10'000.00	0.00	20'587.70	0.00
460 PROPHYLAXIE DENTAIRE						
460.31 Biens, services et marchandises	91'887.55	0.00	108'250.00	0.00	94'737.55	0.00
460.36 Subventions accordées	4'806.60	0.00	0.00	0.00	0.00	0.00
TOTAL	96'694.15	0.00	108'250.00	0.00	94'737.55	0.00
470 CONTROLE DENREES ALIMENTAIRES						
470.30 Charges du personnel	1'007.50	0.00	1'100.00	0.00	1'002.35	0.00
470.31 Biens, services et marchandises	0.00	0.00	2'000.00	0.00	0.00	0.00
470.45 Restitution de collectivités publiques	0.00	500.00	0.00	500.00	0.00	500.00
TOTAL	1'007.50	500.00	3'100.00	500.00	1'002.35	500.00
490 AUTRES DEPENSES DE SANTE						
490.36 Subventions accordées	31'151.10	0.00	42'000.00	0.00	39'677.40	0.00
TOTAL	31'151.10	0.00	42'000.00	0.00	39'677.40	0.00
TOTAL SANTE	285'576.40	3'802.00	310'350.00	2'000.00	341'364.75	3'500.00

	Comptes 2016		Budget 2016		Comptes 2015	
	Charges	Revenus	Charges	Revenus	Charges	Revenus
5 PREVOYANCE SOCIALE						
501 PART COMMUNALE A LA CONTRIBUTION DU CANTON						
TOTAL	0.00	0.00	0.00	0.00	0.00	0.00
520 ASSURANCE-MALADIE						
520.36 Subventions accordées	34'452.35	0.00	35'000.00	0.00	37'039.05	0.00
TOTAL	34'452.35	0.00	35'000.00	0.00	37'039.05	0.00
530 PRESTATIONS COMPL. AVS/AI						
530.36 Subventions accordées	194'604.50	0.00	202'500.00	0.00	200'809.15	0.00
TOTAL	194'604.50	0.00	202'500.00	0.00	200'809.15	0.00
540 PROTECTION DE L'ENFANCE						
540.36 Subventions accordées	18'000.00	0.00	12'600.00	0.00	12'600.00	0.00
540.45 Restitutions de collectivités publiques	0.00	0.00	0.00	8'500.00	0.00	2'257.50
TOTAL	18'000.00	0.00	12'600.00	8'500.00	12'600.00	2'257.50
541 GARDERIE et CRECHES						
541.30 Charges du personnel	447'924.85	0.00	625'000.00	0.00	521'948.15	0.00
541.31 Biens, services et marchandises	77'078.68	0.00	68'000.00	0.00	74'390.52	0.00
541.33 Amortissements comptables	300'723.85	0.00	317'000.00	0.00	346'375.16	0.00
541.43 Contributions de tiers	0.00	320'475.65	0.00	200'000.00	0.00	253'147.85
541.46 Subventions acquises	0.00	98'212.00	0.00	135'000.00	0.00	106'606.20
TOTAL	825'727.38	418'687.65	1'010'000.00	335'000.00	942'713.83	359'754.05
542 U.A.P.E.						
542.30 Charges du personnel	202'648.45	0.00	31'000.00	0.00	28'743.60	0.00
542.31 Biens, services et marchandises	47'795.95	0.00	43'600.00	0.00	50'549.75	0.00
542.35 Dédommagements versés à des collectivités publiques	19'194.50	0.00	19'200.00	0.00	27'509.40	0.00
542.43 Contributions de tiers	0.00	108'177.30	0.00	80'000.00	0.00	111'647.15
542.46 Subventions acquises	0.00	49'216.45	0.00	50'000.00	0.00	56'674.15
TOTAL	269'638.90	157'393.75	93'800.00	130'000.00	106'802.75	168'321.30
550 HANDICAPES						
550.33 Amortissements comptables	17'491.00	0.00	18'000.00	0.00	21'828.65	0.00
550.36 Subventions accordées	338'636.35	0.00	370'000.00	0.00	354'268.35	0.00
TOTAL	356'127.35	0.00	388'000.00	0.00	376'097.00	0.00
570 EMS						
570.30 Charges sociales	1'088.50	0.00	0.00	0.00	6'869.05	0.00
570.31 Biens, services et marchandises	0.00	0.00	300.00	0.00	59'644.40	0.00
570.36 Subventions accordées	214'781.88	0.00	230'000.00	0.00	243'032.85	0.00
TOTAL	215'870.38	0.00	230'300.00	0.00	309'546.30	0.00
580 AIDE SOCIALE INDIVIDUELLE						
580.30 Charges du personnel	7'345.70	0.00	5'300.00	0.00	6'267.05	0.00
580.31 Biens, services et marchandises	38'618.27	0.00	28'500.00	0.00	37'933.47	0.00
580.36 Subventions accordées	217'826.50	0.00	300'000.00	0.00	246'397.45	0.00
580.46 Subventions acquises	0.00	1'943.60	0.00	1'600.00	0.00	2'132.90
TOTAL	263'790.47	1'943.60	333'800.00	1'600.00	290'597.97	2'132.90
581 SUBVENTIONS INSTITUTIONS SOCIALES						
TOTAL	0.00	0.00	0.00	0.00	0.00	0.00
582 FONDS CANTONAL POUR L'EMPLOI						
582.35 Dédommagements versés à des collectivités publiques	6'456.85	0.00	8'550.00	0.00	8'259.30	0.00
582.36 Subventions accordées	48'483.45	0.00	43'000.00	0.00	53'285.20	0.00
TOTAL	54'940.30	0.00	51'550.00	0.00	61'544.50	0.00
589 AUTRES TACHES D'ASSISTANCE						
589.36 Subventions accordées	2'506.05	0.00	11'700.00	0.00	6'380.40	0.00
TOTAL	2'506.05	0.00	11'700.00	0.00	6'380.40	0.00
TOTAL PREVOYANCE SOCIALE	2'235'657.68	578'025.00	2'369'250.00	475'100.00	2'344'130.95	532'465.75

COMPTES 2016 > MUNICIPALITÉ

COMPTES DE FONCTIONNEMENT

	Comptes 2016		Budget 2016		Comptes 2015	
	Charges	Revenus	Charges	Revenus	Charges	Revenus
6 TRAFIC						
610 ROUTES CANTONALES						
610.33 Amortissements comptables	99'672.45	0.00	183'000.00	0.00	418'519.35	0.00
610.36 Subventions accordées	223'826.20	0.00	182'000.00	0.00	264'407.25	0.00
TOTAL	323'498.65	0.00	365'000.00	0.00	682'926.60	0.00
620 RESEAU ROUTES COMMUNALES						
620.30 Charges du personnel	621'591.35	0.00	640'500.00	0.00	570'544.10	0.00
620.31 Biens, services et marchandises	608'753.72	0.00	659'500.00	0.00	680'741.50	0.00
620.33 Amortissements comptables	486'194.45	0.00	523'000.00	0.00	393'306.37	0.00
620.35 Dédommagements versés à des collectivités publiques	64'314.95	0.00	0.00	0.00	80'342.40	0.00
620.42 Revenus des biens	0.00	1'650.00	0.00	0.00	0.00	4'260.00
620.43 Contributions de tiers	0.00	73'292.35	0.00	64'000.00	0.00	108'688.25
TOTAL	1'780'854.47	74'942.35	1'823'000.00	64'000.00	1'724'934.37	112'948.25
621 PARKINGS ET PLACES DE STATIONNEMENT						
621.30 Charges du personnel	2'897.65	0.00	2'200.00	0.00	3'162.55	0.00
621.31 Biens, services et marchandises	0.00	0.00	10'000.00	0.00	2'680.95	0.00
621.33 Amortissements comptables	1'309'381.35	0.00	1'062'000.00	0.00	651'616.43	0.00
621.42 Location places	0.00	2'150.00	0.00	1'200.00	0.00	5'000.00
TOTAL	1'312'279.00	2'150.00	1'074'200.00	1'200.00	657'459.93	5'000.00
622 DEPOT TRAVAUX PUBLICS						
622.30 Charges du personnel	3'547.10	0.00	4'500.00	0.00	5'029.75	0.00
622.31 Biens, services et marchandises	27'381.15	0.00	33'950.00	0.00	44'505.80	0.00
622.33 Amortissements comptables	137'000.00	0.00	72'000.00	0.00	80'000.00	0.00
622.42 Revenu des biens	0.00	20'000.00	0.00	20'000.00	0.00	20'000.00
TOTAL	167'928.25	20'000.00	110'450.00	20'000.00	129'535.55	20'000.00
650 ENTREPRISES DE TRAFIC REGIONAL						
650.31 Biens, services et marchandises	37'342.15	0.00	0.00	0.00	0.00	0.00
650.36 Subventions accordées	99'553.60	0.00	95'000.00	0.00	96'916.15	0.00
650.43 Contribution de tiers	0.00	25'000.00	0.00	0.00	0.00	0.00
TOTAL	136'895.75	25'000.00	95'000.00	0.00	96'916.15	0.00
TOTAL TRAFIC	3'721'456.12	122'092.35	3'467'650.00	85'200.00	3'291'772.60	137'948.25
7 PROTECTION ET AMENAGEMENT DE L'ENVIRONNEMENT						
700 APPROVISIONNEMENT ET ALIMENTATION EAU POTABLE						
700.30 Charges du personnel	101'631.85	0.00	90'700.00	0.00	65'554.95	0.00
700.31 Biens, services et marchandises	175'295.10	0.00	162'900.00	0.00	169'380.37	0.00
700.33 Amortissements comptables	293'424.50	0.00	212'975.00	0.00	285'947.25	0.00
700.39 Imputations internes	8'000.00	0.00	8'000.00	0.00	8'000.00	0.00
700.43 Contributions de tiers	0.00	336'673.56	0.00	335'000.00	0.00	339'152.95
TOTAL	578'351.45	336'673.56	474'575.00	335'000.00	528'882.57	339'152.95
710 ASSAINISSEMENT EAUX USEES						
710.30 Charges du personnel	15'937.30	0.00	23'000.00	0.00	15'846.35	0.00
710.31 Biens, services et marchandises	42'145.05	0.00	46'600.00	0.00	17'633.38	0.00
710.33 Amortissements comptables	177'423.10	0.00	169'000.00	0.00	177'184.50	0.00
TOTAL	235'505.45	0.00	238'600.00	0.00	210'664.23	0.00
711 STEP						
711.30 Charges du personnel	165'851.45	0.00	185'100.00	0.00	207'638.60	0.00
711.31 Biens, services et marchandises	193'783.36	0.00	155'500.00	0.00	123'111.29	0.00
711.33 Amortissements comptables	11'000.00	0.00	12'000.00	0.00	13'085.00	0.00
711.35 Dédommagements versés à des collectivités publiques	24'782.75	0.00	35'500.00	0.00	24'973.20	0.00
711.39 Imputations internes	8'000.00	0.00	8'000.00	0.00	8'000.00	0.00
711.43 Contributions de tiers	0.00	464'777.72	0.00	500'000.00	0.00	457'793.15
711.45 Restitutions de collectivités publiques	0.00	177'091.68	0.00	155'000.00	0.00	155'750.37
TOTAL	403'417.56	641'869.40	396'100.00	655'000.00	376'808.09	613'543.52

	Comptes 2016		Budget 2016		Comptes 2015	
	Charges	Revenus	Charges	Revenus	Charges	Revenus
712 EVACUATION DES EAUX DE SURFACE						
TOTAL	0.00	0.00	0.00	0.00	0.00	0.00
720 TRAITEMENT DES DECHETS						
720.30 Charges du personnel	112'331.20	0.00	139'000.00	0.00	118'226.25	0.00
720.31 Biens, services et marchandises	403'083.50	0.00	381'800.00	0.00	368'611.12	0.00
720.33 Amortissements comptables	33'390.00	0.00	44'000.00	0.00	67'043.05	0.00
720.39 Imputations internes	8'000.00	0.00	8'000.00	0.00	8'000.00	0.00
720.43 Contributions de tiers	0.00	428'495.75	0.00	427'000.00	0.00	427'081.75
720.46 Subventions acquises	0.00	24'057.00	0.00	25'000.00	0.00	23'562.00
TOTAL	556'804.70	452'552.75	572'800.00	452'000.00	561'880.42	450'643.75
721 USINE D'INCINERATION DES						
ORDURES MENAGERES						
721.35 Dédommagements versés à des collectivités publiques	285'189.80	0.00	265'000.00	0.00	279'143.40	0.00
TOTAL	285'189.80	0.00	265'000.00	0.00	279'143.40	0.00
730 ABATTOIR DE LA VALLEE						
730.36 Subventions accordées	5'000.00	0.00	5'000.00	0.00	10'000.00	0.00
TOTAL	5'000.00	0.00	5'000.00	0.00	10'000.00	0.00
740 CIMETIERES / COLUMBARIUM						
740.30 Charges du personnel	8'713.10	0.00	12'300.00	0.00	11'317.45	0.00
740.31 Biens, services et marchandises	24'850.65	0.00	25'050.00	0.00	24'904.35	0.00
740.33 Amortissements comptables	55'000.00	0.00	21'000.00	0.00	7'000.00	0.00
740.43 Contributions de tiers	0.00	1'500.00	0.00	1'500.00	0.00	3'000.00
TOTAL	88'563.75	1'500.00	58'350.00	1'500.00	43'221.80	3'000.00
750 CORRECTION DES EAUX						
750.30 Charges du personnel	7'920.35	0.00	14'700.00	0.00	11'200.15	0.00
750.31 Biens, services et marchandises	77'528.73	0.00	50'000.00	0.00	51'230.71	0.00
750.33 Amortissements comptables	57'744.37	0.00	151'000.00	0.00	18'009.29	0.00
750.35 Dédommagements versés à des collectivités publiques	0.00	0.00	19'000.00	0.00	0.00	0.00
750.43 Contributions de tiers	0.00	9'565.60	0.00	0.00	0.00	0.00
750.46 Subventions acquises	0.00	59'290.15	0.00	20'000.00	0.00	16'722.35
TOTAL	143'193.45	68'855.75	234'700.00	20'000.00	80'440.15	16'722.35
760 PROTECTION AVALANCHES						
ET EBOULEMENTS						
760.31 Biens, services et marchandises	0.00	0.00	12'500.00	0.00	331'004.54	0.00
760.33 Amortissements comptables	0.00	0.00	0.00	0.00	0.00	83'835.05
760.35 Dédommagements versés à des collectivités publiques	13'886.86	0.00	0.00	0.00	0.00	0.00
760.46 Subventions	0.00	0.00	0.00	0.00	0.00	144'298.10
TOTAL	13'886.86	0.00	12'500.00	0.00	331'004.54	228'133.15
770 PROTECTION DE LA NATURE						
770.33 Amortissements comptables	40'446.55	0.00	14'800.00	0.00	20'164.73	0.00
TOTAL	40'446.55	0.00	14'800.00	0.00	20'164.73	0.00
780 TOILETTES PUBLIQUES						
780.30 Charges du personnel	16'833.90	0.00	14'600.00	0.00	14'155.80	0.00
780.31 Biens, services et marchandises	10'221.40	0.00	4'750.00	0.00	7'187.15	0.00
TOTAL	27'055.30	0.00	19'350.00	0.00	21'342.95	0.00
781 ENLEVEMENT DES DEPOUILLES ANIMALES						
TOTAL	0.00	0.00	0.00	0.00	0.00	0.00
783 BALAYAGE RUES ET PLACES						
783.30 Charges du personnel	124'201.40	0.00	147'500.00	0.00	148'906.55	0.00
783.31 Biens, services et marchandises	56'207.60	0.00	66'300.00	0.00	58'013.78	0.00
783.33 Amortissements comptables	9'192.30	0.00	0.00	0.00	166'580.50	0.00
TOTAL	189'601.30	0.00	213'800.00	0.00	373'500.83	0.00

COMPTES 2016 > MUNICIPALITÉ

COMPTES DE FONCTIONNEMENT

	Comptes 2016		Budget 2016		Comptes 2015	
	Charges	Revenus	Charges	Revenus	Charges	Revenus
784 DECHARGES						
784.30 Charges du personnel	0.00	0.00	0.00	0.00	1'305.40	0.00
784.31 Biens, services et marchandises	10'927.20	0.00	6'100.00	0.00	1'350.30	0.00
784.33 Amortissements comptables	8'337.52	0.00	20'000.00	0.00	7'001.80	0.00
TOTAL	19'264.72	0.00	26'100.00	0.00	9'657.50	0.00
790 AMENAGEMENT DU TERRITOIRE						
790.30 Charges du personnel	159'349.70	0.00	169'500.00	0.00	167'752.70	0.00
790.31 Biens, services et marchandises	23'190.34	0.00	14'200.00	0.00	36'202.61	0.00
790.33 Amortissements comptables	34'296.76	0.00	0.00	0.00	113'296.95	0.00
790.35 Dédommagements versés à des collectivités publiques	32'637.75	0.00	40'000.00	0.00	26'020.50	0.00
790.43 Contributions de tiers	0.00	109'115.00	0.00	82'000.00	0.00	82'999.55
TOTAL	249'474.55	109'115.00	223'700.00	82'000.00	343'272.76	82'999.55
TOTAL PROTECTION ET AMENAGEMENT DE L'ENVIRONNEMENT	2'835'755.44	1'610'566.46	2'755'375.00	1'545'500.00	3'189'983.97	1'734'195.27
8 ECONOMIE PUBLIQUE						
800 AGRICULTURE						
800.30 Charges du personnel	2'690.90	0.00	2'750.00	0.00	2'625.85	0.00
800.31 Biens, services et marchandises	5'116.90	0.00	350.00	0.00	4'135.10	0.00
800.36 Subventions accordées	55'640.10	0.00	18'300.00	0.00	38'453.00	0.00
800.43 Contributions de tiers	0.00	250.00	0.00	0.00	0.00	200.00
TOTAL	63'447.90	250.00	21'400.00	0.00	45'213.95	200.00
810 SYLVICULTURE EN GENERAL						
810.35 Dédommagements versés à des collectivités publiques	35'500.00	0.00	35'500.00	0.00	35'000.00	0.00
810.36 Subventions accordées	38'750.00	0.00	37'500.00	0.00	37'500.00	0.00
TOTAL	74'250.00	0.00	73'000.00	0.00	72'500.00	0.00
830 SOCIETE DE DEVELOPPEMENT						
830.30 Charges du personnel	15'867.00	0.00	3'300.00	0.00	9'068.55	0.00
830.31 Biens, services et marchandises	2'505.60	0.00	4'000.00	0.00	2'505.60	0.00
830.35 Dédommagements versés à des collectivités publiques	34'559.00	0.00	6'000.00	0.00	10'136.00	0.00
830.36 Subventions accordées	294'870.22	0.00	289'000.00	0.00	354'016.56	0.00
830.42 Revenu des biens	0.00	0.00	0.00	4'000.00	0.00	4'000.00
TOTAL	347'801.82	0.00	302'300.00	4'000.00	375'726.71	4'000.00
831 SOCIETE DE REMONTEES MECANIQUES						
831.43 Contributions de tiers	0.00	2'000.00	0.00	2'000.00	0.00	2'000.00
TOTAL	0.00	2'000.00	0.00	2'000.00	0.00	2'000.00
832 INSTALLATIONS DE SPORTS ET LOISIRS MORGINS SA						
832.30 Charges de personnel	3'873.80	0.00	3'300.00	0.00	4'229.05	0.00
832.33 Amortissements comptables	72'000.00	0.00	143'000.00	0.00	117'177.90	0.00
832.36 Subventions accordées	160'000.00	0.00	160'000.00	0.00	190'000.00	0.00
TOTAL	235'873.80	0.00	306'300.00	0.00	311'406.95	0.00
840 INDUST. ARTISANAT ET COMM.						
840.36 Subventions accordées	31'258.00	0.00	29'100.00	0.00	30'582.00	0.00
TOTAL	31'258.00	0.00	29'100.00	0.00	30'582.00	0.00
860 ELECTRICITE						
860.30 Charges du personnel	50.00	0.00	2'500.00	0.00	50.95	0.00
860.31 Biens, services et marchandises	2'512.00	0.00	1'000.00	0.00	3'879.00	0.00
860.35 Dédommagements versés à des collectivités publiques	3'534.65	0.00	3'500.00	0.00	3'986.85	0.00
860.43 Contributions de tiers	0.00	10'648.15	0.00	11'000.00	0.00	10'648.15
TOTAL	6'096.65	10'648.15	7'000.00	11'000.00	7'916.80	10'648.15
862 CHAUFFAGE A DISTANCE						
862.31 Biens, services et marchandises	41'654.30	0.00	33'000.00	0.00	33'825.05	0.00
862.33 Amortissements ordinaires	44'000.00	0.00	46'000.00	0.00	49'750.00	0.00
862.43 Contributions	0.00	24'401.55	0.00	30'000.00	0.00	27'446.60
TOTAL	85'654.30	24'401.55	79'000.00	30'000.00	83'575.05	27'446.60
880 LOCAT. TERRAINS ET PLACES						
TOTAL	0.00	0.00	0.00	0.00	0.00	0.00
TOTAL ECONOMIE PUBLIQUE	844'382.47	37'299.70	818'100.00	47'000.00	926'921.46	44'294.75

	Comptes 2016		Budget 2016		Comptes 2015	
	Charges	Revenus	Charges	Revenus	Charges	Revenus
9 FINANCES ET IMPOTS						
900 IMPOT PERSONNES PHYSIQUES						
900.31 Biens, services et marchandises	19'125.90	0.00	30'000.00	0.00	1'850.55	0.00
900.33 Amortissements	11'987.45	0.00	7'000.00	0.00	2'091.30	0.00
900.40 Impôts personnes physiques	0.00	11'343'731.10	0.00	10'874'000.00	0.00	11'475'927.76
TOTAL	31'113.35	11'343'731.10	37'000.00	10'874'000.00	3'941.85	11'475'927.76
901 IMPOT PERSONNES MORALES						
901.40 Impôts personnes morales	0.00	1'031'516.85	0.00	645'000.00	0.00	801'441.25
TOTAL	0.00	1'031'516.85	0.00	645'000.00	0.00	801'441.25
909 AUTRES IMPOTS						
909.31 Biens, services et marchandises	1'939.70	0.00	0.00	0.00	1'524.95	0.00
909.33 Amortissements	142'978.60	0.00	160'000.00	0.00	135'977.80	0.00
909.36 Subventions accordées	1'415.00	0.00	2'000.00	0.00	1'250.00	0.00
909.40 Autres impôts	0.00	1'678'137.35	0.00	1'415'000.00	0.00	1'572'777.72
TOTAL	146'333.30	1'678'137.35	162'000.00	1'415'000.00	138'752.75	1'572'777.72
920 PEREQUATION FINANCIERE						
920.44 Parts à des recettes et contrib.sans affectation	0.00	311'908.00	0.00	313'177.00	0.00	310'680.00
TOTAL	0.00	311'908.00	0.00	313'177.00	0.00	310'680.00
930 PARTS AUX RECETTES DE LA CONFEDERATION						
TOTAL	0.00	0.00	0.00	0.00	0.00	0.00
931 PART COMMUNALE AUX IMPOTS CANTONAUX						
931.35 Dédommagements versés à des collectivités publiques	86'744.25	0.00	80'000.00	0.00	84'469.45	0.00
TOTAL	86'744.25	0.00	80'000.00	0.00	84'469.45	0.00
932 PARTS DES COMMUNES AUX REGALES ET PATENTES						
932.31 Biens, services et marchandises	19'267.80	0.00	0.00	0.00	19'437.55	0.00
932.33 Amortissements comptables	3'000'000.00	0.00	0.00	0.00	0.00	0.00
932.41 Patentes et concessions	0.00	4'530'453.95	0.00	745'000.00	0.00	737'085.15
932.44 Parts à des recettes et contrib.sans affectation	0.00	3'141.45	0.00	0.00	0.00	3'040.05
TOTAL	3'019'267.80	4'533'595.40	0.00	745'000.00	19'437.55	740'125.20
940 INTERETS						
940.32 Intérêts passifs	523'131.28	0.00	624'400.00	0.00	576'500.22	0.00
940.33 Actions, parts sociales	355'300.00	0.00	0.00	0.00	50'000.00	0.00
940.42 Revenus des biens	0.00	134'836.21	0.00	160'000.00	0.00	156'508.34
TOTAL	878'431.28	134'836.21	624'400.00	160'000.00	626'500.22	156'508.34
942 IMMEUBLES PATRIMOINE FINANCIER						
942.30 Charges du personnel	438.15	0.00	1'100.00	0.00	493.25	0.00
942.31 Biens, services et marchandises	2'652.25	0.00	3'000.00	0.00	2'780.70	0.00
942.42 Revenus des biens	0.00	14'200.00	0.00	14'200.00	0.00	15'050.00
TOTAL	3'090.40	14'200.00	4'100.00	14'200.00	3'273.95	15'050.00
TOTAL FINANCES ET IMPOTS	4'164'980.38	19'047'924.91	907'500.00	14'166'377.00	876'375.77	15'072'510.27
TOTAL COMPTES DE FONCTIONNEMENT	21'899'886.60	22'135'050.18	18'312'495.00	16'940'877.00	18'400'661.74	18'173'341.87
Solde pour balance comptes de fonctionnement	235'163.58	0.00	0.00	1'371'618.00	0.00	227'319.87
	0.00	235'163.58	1'371'618.00	0.00	227'319.87	0.00

COMPTES 2016 > MUNICIPALITÉ

COMPTES D'INVESTISSEMENT

	Comptes 2016		Budget 2016		Comptes 2015	
	Charges	Revenus	Charges	Revenus	Charges	Revenus
0 ADMINISTRATION GENERALE						
029.503.00 Aménagements bureau communal	0.00	0.00	0.00	0.00	9'191.25	0.00
029.503.01 Bâtiment administratif	50'390.45	0.00	835'000.00	0.00	201'527.15	0.00
029.506.00 Machines, mobilier, équipement informatique	6'707.10	0.00	15'000.00	0.00	32'424.60	0.00
029.506.01 Système d'information à la population	7'052.40	0.00	0.00	0.00	0.00	0.00
TOTAL	64'149.95	0.00	850'000.00	0.00	243'143.00	0.00
1 SECURITE PUBLIQUE						
100.506.00 Equipement informatique cadastre	0.00	0.00	1'000.00	0.00	1'822.65	0.00
100.561.00 Participation mensuration officielle	185'158.60	0.00	95'000.00	0.00	0.00	0.00
140.506.00 Equipements service du feu	0.00	0.00	0.00	0.00	9'056.35	0.00
140.506.01 Achat véhicules	0.00	0.00	0.00	0.00	20'000.00	0.00
140.661.00 Subvention cantonale véhicules - matériel	0.00	0.00	0.00	0.00	0.00	6'450.00
151.503.00 Mesures de sécurité stand de tir	0.00	0.00	0.00	0.00	49'999.15	0.00
TOTAL	185'158.60	0.00	96'000.00	0.00	80'878.15	6'450.00
2 ENSEIGNEMENT ET FORMATION						
210.503.11 Pavillon scolaire de Chenarlier	8'658.25	0.00	0.00	0.00	1'385'660.30	0.00
210.503.13 Achat local construction KREMAR	159'304.90	0.00	180'000.00	0.00	197'346.50	0.00
210.661.02 Subvention construction pavillon Chenarlier	0.00	15'033.00	0.00	0.00	0.00	0.00
211.503.06 Câblage internet salles de classe	0.00	0.00	0.00	0.00	6'000.00	0.00
211.503.07 Réfectoire CO dans le bâtiment Trait d'Union	0.00	0.00	0.00	0.00	76'447.50	0.00
211.503.09 Aménagement salle classe et cuisine CO	306'101.95	0.00	417'500.00	0.00	0.00	0.00
211.503.13 Achat local construction KREMAR	159'304.90	0.00	180'000.00	0.00	197'346.50	0.00
299.503.00 Réfections diverses salle polyvalente	0.00	0.00	0.00	0.00	36'063.00	0.00
299.506.01 Mobilier et matériel pour salle polyvalente	0.00	0.00	0.00	0.00	4'363.20	0.00
TOTAL	633'370.00	15'033.00	777'500.00	0.00	1'903'227.00	0.00
3 CULTURE, LOISIRS ET CULTE						
300.507.00 Stock livres et matériel pour bibliothèque	19'309.95	0.00	20'000.00	0.00	21'019.18	0.00
309.501.00 Rénovation pont des Moulins de la Tine	0.00	0.00	10'000.00	0.00	0.00	0.00
309.503.00 Rénovation Vieux Moulins de la Tine	0.00	0.00	0.00	0.00	13'685.75	0.00
309.565.00 Subvention culture et patrimoine	0.00	0.00	17'000.00	0.00	0.00	0.00
309.661.00 Subvention cantonale	0.00	0.00	0.00	0.00	0.00	19'399.00
340.501.00 Raccordement chauffage à distance	0.00	0.00	0.00	0.00	50'000.00	0.00
342.501.00 Goudronnage place terrain d'entraînement	158'901.15	0.00	260'000.00	0.00	0.00	0.00
343.506.00 Equipement salle multisports	0.00	0.00	20'000.00	0.00	0.00	0.00
TOTAL	178'211.10	0.00	327'000.00	0.00	84'704.93	19'399.00
4 SANTE						
450.503.00 Financement cabinet médical	0.00	0.00	0.00	0.00	369'985.15	0.00
TOTAL	0.00	0.00	0.00	0.00	369'985.15	0.00

		Comptes 2016		Budget 2016		Comptes 2015	
		Charges	Revenus	Charges	Revenus	Charges	Revenus
5	PREVOYANCE SOCIALE						
541.503.01	Réfections diverses bâtiment Trait d'Union	0.00	0.00	20'000.00	0.00	13'199.11	0.00
541.506.00	Equipement exploitation crèche-garderie	0.00	0.00	0.00	0.00	3'437.45	0.00
541.660.00	Subvention fédérale crèche-nursérie	0.00	96'637.55	0.00	0.00	0.00	79'261.40
550.561.00	Participation institution handicapés/sociales	17'491.00	0.00	18'000.00	0.00	21'828.65	0.00
TOTAL		17'491.00	96'637.55	38'000.00	0.00	38'465.21	79'261.40
6	TRAFIC						
610.561.00	Corrections/constructions routes cantonales	99'672.45	0.00	183'000.00	0.00	418'519.35	0.00
620.500.00	Eclairage public	51'116.40	0.00	210'000.00	0.00	25'207.20	0.00
620.501.00	Plan directeur des routes	3'448.85	0.00	0.00	0.00	702.00	0.00
620.501.01	Aménagement route de Torrencecy	30'204.90	0.00	150'000.00	0.00	119'020.52	0.00
620.501.03	Aménagement route Cheminée/Fin-des-Perraz	3'462.50	0.00	0.00	0.00	0.00	0.00
620.501.20	Goudronnage/réfection routes communales	702'961.80	0.00	920'000.00	0.00	452'044.40	0.00
620.506.02	Achat véhicules, machines	64'000.00	0.00	50'000.00	0.00	30'000.00	0.00
620.523.00	Participation goudronnage routes bourgeoisiales	0.00	0.00	0.00	0.00	18'800.00	0.00
620.610.00	Contribution de plus-values	0.00	0.00	0.00	600'000.00	0.00	93'372.75
620.610.01	Participation aménagement route	0.00	0.00	0.00	24'000.00	0.00	22'095.00
620.660.00	Participation de la Confédération	0.00	124'000.00	0.00	0.00	0.00	0.00
620.661.00	Participation du canton	0.00	90'000.00	0.00	530'000.00	0.00	0.00
621.501.01	Parking communal	5'581'381.35	0.00	6'650'000.00	0.00	4'027'616.43	0.00
621.661.00	Participation du canton construction parking	0.00	400'000.00	0.00	0.00	0.00	1'000'000.00
TOTAL		6'536'248.25	614'000.00	8'163'000.00	1'154'000.00	5'091'909.90	1'115'467.75
7	PROTECTION ET AMENAGEMENT DE L'ENVIRONNEMENT						
700.500.00	Zones de protection des sources	4'935.10	0.00	3'000.00	0.00	814.00	0.00
700.501.00	Réseau d'eau de Morgins	278'661.90	0.00	459'000.00	0.00	22'378.10	0.00
700.501.01	Réseau eau Troistorrents	145'722.70	0.00	122'000.00	0.00	179'797.95	0.00
700.506.00	Renouvellement compteurs eau	91'403.45	0.00	100'000.00	0.00	95'077.60	0.00
700.509.00	Cadastre de l'ensemble des conduites d'eau	0.00	0.00	6'000.00	0.00	0.00	0.00
700.509.01	Système de gestion du réseau d'eau	0.00	0.00	0.00	0.00	52'719.50	0.00
700.610.00	Taxes de raccordement au réseau d'eau potable	0.00	95'200.00	0.00	55'000.00	0.00	41'800.00
700.661.00	Subvention pour le réseau d'eau potable	0.00	39'807.65	0.00	0.00	0.00	20'671.35
710.501.00	Réseau égouts de Morgins	186'994.70	0.00	170'000.00	0.00	8'158.50	0.00
710.501.01	Réseau d'égouts de Troistorrents	90'397.15	0.00	150'000.00	0.00	205'482.70	0.00
710.610.00	Taxes de raccordement au réseau d'égouts	0.00	92'500.00	0.00	75'000.00	0.00	37'500.00
710.610.01	Particip.construction collecteurs	0.00	1'618.75	0.00	0.00	0.00	0.00
711.610.00	Participation travaux STEP	0.00	0.00	0.00	0.00	0.00	6'915.00
720.501.00	Déchetterie	16'203.70	0.00	5'000.00	0.00	0.00	0.00
720.501.01	Construction moloks	15'210.90	0.00	25'000.00	0.00	51'012.85	0.00
720.501.02	Achat terrain	30'918.00	0.00	0.00	0.00	0.00	0.00
740.501.01	Réfection cimetière	0.00	0.00	15'000.00	0.00	0.00	0.00

COMPTES 2016 › MUNICIPALITÉ

COMPTES D'INVESTISSEMENT

	Comptes 2016		Budget 2016		Comptes 2015	
	Charges	Revenus	Charges	Revenus	Charges	Revenus
750.501.01 Correction des cours d'eau	159'775.27	0.00	305'000.00	0.00	287'453.34	0.00
750.506.00 Carte des dangers dus aux crues	0.00	0.00	0.00	0.00	5'017.30	0.00
750.561.00 Participation projet 3 ^e correction du Rhône	0.00	0.00	34'500.00	0.00	0.00	0.00
750.610.00 Participation correction des cours d'eau	0.00	0.00	0.00	0.00	0.00	91'000.00
750.660.00 Subvention fédérale	0.00	0.00	0.00	116'000.00	0.00	157'953.65
750.661.00 Subvention cantonale	0.00	102'030.90	0.00	72'500.00	0.00	25'507.70
760.661.00 Subvention paravalanches	0.00	0.00	0.00	0.00	0.00	83'835.05
770.500.00 Aménagements lac de Morgins	0.00	0.00	320'000.00	0.00	397'164.73	0.00
770.610.00 Participation de tiers	0.00	106'054.10	0.00	0.00	0.00	0.00
770.661.00 Subvention cantonale	0.00	25'499.35	0.00	270'000.00	0.00	268'000.00
783.501.00 Aménagement rues et places	9'192.30	0.00	0.00	0.00	11'672.65	0.00
783.501.03 Achat terrains à Morgins	0.00	0.00	0.00	0.00	154'907.85	0.00
784.501.00 Décharges	8'337.52	0.00	20'000.00	0.00	5'301.80	0.00
790.509.00 Modification du plan d'aménagement	34'296.76	0.00	0.00	0.00	113'296.95	0.00
TOTAL	1'072'049.45	462'710.75	1'734'500.00	588'500.00	1'590'255.82	733'182.75
8 ECONOMIE PUBLIQUE						
832.564.00 Subvention infrastructure touristique	0.00	0.00	70'000.00	0.00	36'177.90	0.00
862.610.00 Taxe de raccordement chauffage à distance	0.00	0.00	0.00	0.00	0.00	20'000.00
862.661.00 Subvention cantonale chauffage au bois	0.00	0.00	0.00	0.00	0.00	14'250.00
TOTAL	0.00	0.00	70'000.00	0.00	36'177.90	34'250.00
9 FINANCES ET IMPOTS						
TOTAL	0.00	0.00	0.00	0.00	0.00	0.00
TOTAL COMPTES D'INVESTISSEMENT	8'686'678.35	1'188'381.30	12'056'000.00	1'742'500.00	9'438'747.06	1'988'010.90
Solde pour balance comptes d'investissement	0.00	7'498'297.05	0.00	10'313'500.00	0.00	7'450'736.16
	7'498'297.05	0.00	10'313'500.00	0.00	7'450'736.16	0.00

COMPTES FINANCIER ET DE CLÔTURE

COMPTE FINANCIER

Excédent des Recettes de fonctionnement (Cash flow)

Fr. 4'915'460.63

Excédent des Dépenses d'investissement

Fr. 7'498'297.05

EXCÉDENT DE DÉPENSES

Fr. (2'582'836.42)

COMPTE DE CLÔTURE

Excédent de Dépenses du compte financier

Fr. (2'582'836.42)

à ajouter: Report au bilan des comptes d'investissements nets

Fr. 7'498'297.05

TOTAL

Fr. 4'915'460.63

à déduire: Amortissements comptables de l'exercice

* Amortissements ordinaires

Fr. 3'544'497.05

* Amortissements extraordinaires

Fr. 1'135'800.00

Fr. 4'680'297.05

BONI NET DE L'EXERCICE

Fr. 235'163.58

RÉCAPITULATIF DU COMPTE ADMINISTRATIF

	Comptes 2016						Budget 2016						Comptes 2015					
	Fonctionnement			Investissements			Fonctionnement			Investissements			Fonctionnement			Investissements		
	Charges	Revenus	Dépenses	Recettes	Charges	Revenus	Dépenses	Recettes	Charges	Revenus	Dépenses	Recettes	Charges	Revenus	Dépenses	Recettes		
0 Administration générale	1'255'353.03	64'805.20	64'149.95		1'367'000.00	57'500.00	850'000.00		1'285'322.23	56'326.35	2'431'43.00		1'285'322.23	56'326.35	2'431'43.00			
1 Sécurité publique	1'177'078.62	285'455.95	185'158.60		1'072'100.00	272'600.00	96'000.00		1'022'039.69	317'375.88	80'878.15		1'022'039.69	317'375.88	80'878.15			
2 Enseignement et formation	3'763'492.85	275'221.86	633'370.00	15'033.00	3'842'600.00	236'150.00	777'500.00		3'809'361.49	221'754.35	1'903'227.00		3'809'361.49	221'754.35	1'903'227.00			
3 Culture, loisirs et culte	1'616'153.61	109'856.75	179'211.10		1'402'570.00	53'450.00	327'000.00		1'333'888.83	52'971.00	84'704.93		1'333'888.83	52'971.00	84'704.93			
4 Santé	285'576.40	3'802.00			310'350.00	2'000.00			341'364.75	3'500.00	369'985.15		341'364.75	3'500.00	369'985.15			
5 Prévoyance sociale	2'235'657.68	578'025.00	174'910.00	96'637.55	2'369'250.00	475'100.00	38'000.00		2'344'130.95	532'465.75	38'465.21		2'344'130.95	532'465.75	38'465.21			
6 Trafic	3'721'456.12	122'092.35	6'536'248.25	614'000.00	3'467'650.00	85'200.00	8'163'000.00	1'154'000.00	3'291'772.60	137'948.25	5'091'909.90	1'115'467.75	3'106'148.92	1'650'360.22	1'590'255.82	733'182.75		
7 Protection et aménagement de	2'835'755.44	1'610'566.46	1'072'049.45	462'710.75	2'755'375.00	1'545'500.00	1'734'500.00	588'500.00	3'106'148.92	1'650'360.22	1'590'255.82		3'106'148.92	1'650'360.22	1'590'255.82			
8 Economie publique	844'382.47	372'99.70			818'100.00	47'000.00	70'000.00		928'921.46	44'294.75	36'177.90		928'921.46	44'294.75	36'177.90			
9 Finances et impôts	4'164'980.38	19'047'924.91			907'500.00	141'663'77.00			876'375.77	150'725'10.27			876'375.77	150'725'10.27				
Total	21'899'886.60	22'135'050.18	8'686'678.35	1'188'381.30	18'312'495.00	169'408'77.00	12'056'000.00	1'742'500.00	18'316'826.69	18'089'506.82	9'438'747.06	1'988'010.90	18'316'826.69	18'089'506.82	9'438'747.06	1'988'010.90		
Excédent de revenus ou de charges	235'163.58					1'371'618.00												
Investissements nets				7'498'297.05				103'13'500.00										
Investissements (désinvestissements) nets				3'544'497.05				3'309'275.00										
Amortissements du patrimoine administratif				1'135'800.00				825'500.00										
Amortissements complémentaires du patrimoine administratif				235'163.58				-1'371'618.00										
Excédent de revenus / (charges) du compte de fonctionnement				2'582'836.42				7'550'343.00										
Découvert / (excédent) de financement																		
Report au bilan des investissements nets				7'498'297.05				103'13'500.00										
Insuffisance / (excédent) de financement				2'582'836.42				7'550'343.00										
Report des amortissements au bilan				4'680'297.05				4'134'775.00										
Augmentation / (diminution) de la fortune nette				235'163.58				-1'371'618.00										
Marge d'auto-financement				4'915'460.63				2'763'157.00										
Financement des investissements																		
Financement des investissements																		
Modification du capital																		
Modification du capital																		

NB: les termes entre parenthèses s'appliquent aux chiffres négatifs

COMPTES 2016 > MUNICIPALITÉ

DÉTAIL DES INVESTISSEMENTS AU 31 DÉCEMBRE 2016 ET DES AMORTISSEMENTS DE L'EXERCICE 2016

N° CG Désignation	Valeur comptable au 01.01.2016	Investissements 2016	Subventions et participations 2016	Amortissements ordinaires		Amortissements extraordinaires		Valeur comptable au 31.12.2016
				Taux	Montants	Taux	Montants	
PATRIMOINE ADMINISTRATIF								
0. ADMINISTRATION GÉNÉRALE								
029 Investissements divers	0.00	7'052.40	0.00	10%	752.40	90%	6'300.00	0.00
029 Bâtiment administratif	522'000.00	50'390.45	0.00	10%	57'390.45		0.00	515'000.00
029 Mach., mob., et équipement info.	0.00	6'707.10	0.00	10%	707.10	90%	6'000.00	0.00
TOTAL	522'000.00	64'149.95	0.00		58'849.95		12'300.00	515'000.00
1. SÉCURITÉ PUBLIQUE								
100 Participation mensuration officielle	0.00	185'158.60	0.00	10%	18'158.60	90%	167'000.00	0.00
140 Local du feu	407'000.00	0.00	0.00	10%	41'000.00		0.00	366'000.00
TOTAL	407'000.00	185'158.60	0.00		59'158.60		167'000.00	366'000.00
2. ENSEIGNEMENT ET FORMATION								
210 Bâtiment scolaire	750'000.00	0.00	0.00	10%	75'000.00		0.00	675'000.00
210 Terrain Chenarlier	189'000.00	0.00	0.00	10%	19'000.00		0.00	170'000.00
210 Pavillon scolaire de Chenarlier	1'247'000.00	8'658.25	(15'033.00)	10%	123'625.25		0.00	1'117'000.00
210 Achat local construction KREMAR	177'000.00	159'304.90	0.00	10%	33'304.90		0.00	303'000.00
210 Locaux bâtiment Raiffeisen	442'000.00	0.00	0.00	10%	44'000.00		0.00	398'000.00
210 Locaux scolaire Morgins	545'000.00	0.00	0.00	10%	55'000.00		0.00	490'000.00
211 Réfectoire CO bâtiment Trait d'Union	68'000.00	0.00	0.00	10%	7'000.00	90%	61'000.00	0.00
211 Réfection cuisines CO	0.00	306'101.95	0.00	10%	31'101.95		0.00	275'000.00
211 Achat local construction KREMAR	177'000.00	159'304.90	0.00	10%	33'304.90		0.00	303'000.00
299 Salle polyvalente	108'000.00	0.00	0.00	10%	11'000.00	90%	97'000.00	0.00
TOTAL	3'703'000.00	633'370.00	(15'033.00)		432'337.00		158'000.00	3'731'000.00
3. CULTURE, LOISIRS ET CULTE								
300 Stock livres bibliothèque	0.00	19'309.95	0.00	10%	1'909.95	90%	17'400.00	0.00
309 Aménagement locaux archives	45'000.00	0.00	0.00	10%	4'000.00	90%	41'000.00	0.00
309 Maison de la Treille	152'000.00	0.00	0.00	10%	15'000.00		0.00	137'000.00
309 Rénovation Moulins de la Tine	185'000.00	0.00	0.00	10%	18'000.00		0.00	167'000.00
309 Rénovation pont des Moulins de la Tine	160'000.00	0.00	0.00	10%	16'000.00		0.00	144'000.00
340 Salle de Morgins	1'587'000.00	0.00	0.00	10%	159'000.00		0.00	1'428'000.00
340 Mobilier Salle de Morgins	32'000.00	0.00	0.00	10%	3'000.00	90%	29'000.00	0.00
342 Goudronnage place Fayot, travaux divers	0.00	158'901.15	0.00	10%	15'901.15	90%	143'000.00	0.00
343 Centre multisports Fayot	1'466'000.00	0.00	0.00	10%	147'000.00		0.00	1'319'000.00
TOTAL	3'627'000.00	178'211.10	0.00		379'811.10		230'400.00	3'195'000.00
5. PRÉVOYANCE SOCIALE								
541 Bâtiment crèche-nurserie-UAPE	2'908'000.00	0.00	(96'637.55)	10%	281'362.45		0.00	2'530'000.00
541 Equipement exploitation crèche-garderie	195'000.00	0.00	0.00	10%	19'000.00		0.00	176'000.00
550 Handicapés	0.00	17'491.00	0.00	10%	1'791.00	90%	15'700.00	0.00
TOTAL	3'103'000.00	17'491.00	(96'637.55)		302'153.45		15'700.00	2'706'000.00

N° CG	Désignation	Valeur comptable au 01.01.2016	Investissements 2016	Subventions et participations 2016	Amortissements ordinaires		Amortissements extraordinaires		Valeur comptable au 31.12.2016
					Taux	Montants	Taux	Montants	
6. TRAFIC									
610	Corrections/construction rtes cantonales	0.00	99'672.45	0.00	10%	9'672.45	90%	90'000.00	0.00
620	Eclairage public	0.00	51'116.40	0.00	10%	5'116.40	90%	46'000.00	0.00
620	Plan directeur des routes	0.00	3'448.85	0.00	10%	348.85	90%	3'100.00	0.00
620	Route de Torrencey	886'000.00	30'204.90	0.00	10%	91'204.90		0.00	825'000.00
620	Route Cheminée/Fin-des-Perraz	0.00	3'462.50	0.00	10%	362.50	90%	3'100.00	0.00
620	Routes communales	876'000.00	702'961.80	(214'000.00)	20%	272'961.80		0.00	1'092'000.00
620	Participation routes bourgeoisiales	0.00	0.00	0.00	-	0.00		0.00	0.00
620	Achat véhicules, machines	0.00	64'000.00	0.00	10%	6'000.00	90%	58'000.00	0.00
621	Terrain parking La Tine	280'000.00	0.00	0.00	10%	28'000.00		0.00	252'000.00
621	Parking communal	7'631'000.00	5'581'381.35	(400'000.00)	10%	1'281'381.35		0.00	11'531'000.00
622	Terrain Vers-le-Pas (post MCH2)	74'000.00	0.00	0.00	10%	7'000.00	90%	67'000.00	0.00
622	Dépôt travaux publics	634'000.00	0.00	0.00	10%	63'000.00		0.00	571'000.00
TOTAL		10'381'000.00	6'536'248.25	(614'000.00)		1'765'048.25		267'200.00	14'271'000.00
7. PROTECTION ET AMÉNAGEMENT DE L'ENVIRONNEMENT									
700	Réseau d'eau potable	2'326'000.00	424'384.60	(135'007.65)	7.5%	196'376.95		0.00	2'419'000.00
700	Investissements divers	0.00	96'338.55	0.00	10%	9'338.55	90%	87'000.00	0.00
710	Réseau d'égouts	2'168'000.00	277'391.85	(94'118.75)	7.5%	176'273.10		0.00	2'175'000.00
711	STEP	149'000.00	0.00	0.00	7.5%	11'000.00		0.00	138'000.00
720	Déchetterie	165'000.00	47'121.70	0.00	7.5%	16'121.70		0.00	196'000.00
720	Construction "Moloks"	0.00	15'210.90	0.00	10%	1'510.90	90%	13'700.00	0.00
740	Colombarium	55'000.00	0.00	0.00	10%	5'000.00	90%	50'000.00	0.00
750	Investissements divers corrections eaux	0.00	159'775.27	(102'030.90)	10%	5'744.37	90%	52'000.00	0.00
770	Lac de Morgins	172'000.00	0.00	(131'553.45)	10%	4'446.55	90%	36'000.00	0.00
783	Investissements divers aménagements	0.00	9'192.30	0.00	10%	1'192.30	90%	8'000.00	0.00
784	Investissements divers décharges	0.00	8'337.52	0.00	10%	837.52	90%	7'500.00	0.00
790	Investissements divers amén. territoire	0.00	34'296.76	0.00	10%	3'296.76	90%	31'000.00	0.00
TOTAL		5'035'000.00	1'072'049.45	(462'710.75)		431'138.70		285'200.00	4'928'000.00
8. ECONOMIE PUBLIQUE									
832	Tennis de Morgins	722'000.00	0.00	0.00	10%	72'000.00		0.00	650'000.00
832	Subvention infrastructure touristique	0.00	0.00	0.00		0.00		0.00	0.00
862	Chauffage au bois	441'000.00	0.00	0.00	10%	44'000.00		0.00	397'000.00
TOTAL		1'163'000.00	0.00	0.00		116'000.00		0.00	1'047'000.00
TOTAL PATRIMOINE ADMINISTRATIF		27'941'000.00	8'686'678.35	(1'188'381.30)		3'544'497.05		1'135'800.00	30'759'000.00
PATRIMOINE FINANCIER									
2. ENSEIGNEMENT ET FORMATION									
210	Terrains Perraya	653'000.00	0.00	0.00		0.00		0.00	653'000.00
4. SANTÉ									
450	Financement cabinet médical	360'000.00	0.00	0.00		0.00		0.00	360'000.00
7. PROTECTION ET AMÉNAGEMENT DE L'ENVIRONNEMENT									
783	Terrain à Morgins	1'400'000.00	0.00	0.00		0.00		0.00	1'400'000.00
TOTAL PATRIMOINE FINANCIER		2'413'000.00	0.00	0.00		0.00		0.00	2'413'000.00
Amortissements ordinaires		3'544'497.05							
Amortissements extraordinaires		1'135'800.00							
Total amortissements		4'680'297.05							

COMPTES 2016 > BOURGEOISIE

BILANS COMPARÉS AUX 31 DÉCEMBRE 2015 ET 2016

ACTIF	31.12.2015	31.12.2016	PASSIF	31.12.2015	31.12.2016
	Fr.	Fr.		Fr.	Fr.
ACTIF IMMOBILISE			PASSIFS TRANSITOIRES		
Alpages et pâturages	104'000.00	94'000.00	ET ENGAGEMENTS A COURT TERME		
Forêts	848'000.00	848'000.00	Municipalité de Troistorrents	0.00	36'063.60
Terrains	1.00	1.00	Cautions	0.00	850.00
Bâtiments	215'000.00	118'000.00	Dépenses restant à payer	121'166.55	7'867.30
Bâtiment au Village	0.00	280'000.00	TOTAL	121'166.55	44'780.90
Rénovation Auberge bourgeoisiale	684'000.00	860'000.00	ENGAGEMENT ENVERS LES		
Dépôt forestier	270'000.00	243'000.00	FINANCEMENTS SPECIAUX		
Place aux «Cros» - dépôt de plaquettes	166'000.00	309'000.00	Fonds de reboisement	49'921.14	49'939.86
Mobilier et agencement Auberge bourgeoisiale	p.m.	p.m.	TOTAL DES FONDS ÉTRANGERS	171'087.69	94'720.76
Câble - grue mobile	p.m.	p.m.	FONDS PROPRES		
Véhicules, machines	203'000.00	481'000.00	Fortune au début de l'exercice	3'613'855.73	3'690'899.11
TOTAL	2'490'001.00	3'233'001.00	./. Prélèvement pour fonds de reboisement	0.00	0.00
ACTIFS REALISABLE ET DISPONIBLE			Boni ou (Déficit) de l'exercice	77'043.38	(69'586.02)
Actions Télé Morgins S.A.	30'000.00	3'300.00	FORTUNE À LA FIN DE L'EXERCICE	3'690'899.11	3'621'313.09
Actions CEVM	100'000.00	100'000.00	TOTAL DU PASSIF	3'861'986.80	3'716'033.85
Municipalité de Troistorrents	917'098.00	0.00			
Banque Raiffeisen, part sociale	200.00	200.00			
Parts sociales La Forestière	15'000.00	15'000.00			
Débiteurs	218'533.50	316'531.15			
TOTAL	1'280'831.50	435'031.15			
ACTIFS TRANSITOIRES					
Recettes à encaisser	91'154.30	48'001.70			
TOTAL DE L'ACTIF	3'861'986.80	3'716'033.85			

COMPTES DE FONCTIONNEMENT

21	ADMINISTRATION BOURGEOISIALE	Comptes 2016		Budget 2016		Comptes 2015	
		Charges	Revenus	Charges	Revenus	Charges	Revenus
21	Actions, parts sociales	26'700.00	0.00	0.00	0.00	3'000.00	0.00
21.30	Charges de personnel	10'961.20	0.00	9'300.00	0.00	9'673.10	0.00
21.31	Biens et services	60'649.55	0.00	84'100.00	0.00	80'886.61	0.00
21.32	Intérêts passifs	735.55	0.00	200.00	0.00	89.20	0.00
21.33	Amortissements comptables	142'807.59	0.00	113'000.00	0.00	107'851.46	0.00
21.35	Participation à des collectivités publiques	10'000.00	0.00	10'000.00	0.00	10'000.00	0.00
21.42	Revenu des biens	0.00	140'243.50	0.00	190'300.00	0.00	187'535.40
21.43	Contribution de tiers	0.00	2'500.00	0.00	0.00	0.00	5'394.50
21.45	Participation Commune pour les sources	0.00	12'000.00	0.00	12'000.00	0.00	12'000.00
TOTAL		251'853.89	154'743.50	216'600.00	202'300.00	211'500.37	204'929.90
22	SERVICE FORESTIER						
22.30	Charges de personnel	744'764.80	0.00	755'900.00	0.00	819'514.99	0.00
22.31	Biens et services	466'538.21	0.00	454'000.00	0.00	390'203.75	0.00
22.33	Amortissements comptables	159'093.31	0.00	191'000.00	0.00	158'149.77	0.00
22.36	Indemnités pour bois de construction	11'250.00	0.00	4'000.00	0.00	8'750.00	0.00
22.37	Subventions redistribuées	0.00	0.00	0.00	0.00	20'825.20	0.00
22.42	Revenu des biens	0.00	5'186.88	0.00	3'200.00	0.00	3'099.96
22.43	Vente de bois	0.00	471'735.00	0.00	500'000.00	0.00	406'331.20
22.44	Travaux exécutés pour des tiers	0.00	332'791.70	0.00	320'600.00	0.00	395'842.65
22.45	Participation Commune sur travaux service forestier	0.00	212'771.26	0.00	80'000.00	0.00	238'952.95
22.46	Participation Commune au traitement garde-forestier	0.00	35'500.00	0.00	35'000.00	0.00	35'000.00
22.47	Subventions acquises	0.00	354'901.70	0.00	323'800.00	0.00	394'340.30
22.48	Remboursement assurances	0.00	5'712.15	0.00	0.00	0.00	20'400.25
22.49	Imputations internes	0.00	0.00	0.00	5'000.00	0.00	0.00
TOTAL		1'381'646.32	1'418'598.69	1'404'900.00	1'267'600.00	1'397'443.71	1'493'967.31

COMPTES DE FONCTIONNEMENT

	Comptes 2016		Budget 2016		Comptes 2015	
	Charges	Revenus	Charges	Revenus	Charges	Revenus
23 ALPAGES ET PATURAGES						
23.30 Charges de personnel	0.00	0.00	1'100.00	0.00	260.20	0.00
23.31 Biens et services	5'891.00	0.00	10'600.00	0.00	587.70	0.00
23.33 Amortissements comptables	10'000.00	0.00	11'000.00	0.00	12'000.00	0.00
23.36 Subventions accordées	800.00	0.00	800.00	0.00	800.00	0.00
23.42 Revenu des biens	0.00	21'664.00	0.00	22'000.00	0.00	21'664.00
TOTAL	16'691.00	21'664.00	23'500.00	22'000.00	13'647.90	21'664.00
24 TRAFIC						
24.30 Charges de personnel	0.00	0.00	1'100.00	0.00	0.00	0.00
24.31 Biens et services	48'003.00	0.00	40'000.00	0.00	58'688.75	0.00
24.33 Amortissements comptables	0.00	0.00	24'000.00	0.00	3'319.10	0.00
24.43 Contributions de tiers	0.00	0.00	0.00	0.00	0.00	41'082.00
24.45 Part de la Municipalité aux frais de trafic	0.00	33'602.00	0.00	28'800.00	0.00	0.00
TOTAL	48'003.00	33'602.00	65'100.00	28'800.00	62'007.85	41'082.00
TOTAL COMPTES DE FONCTIONNEMENT	1'698'194.21	1'628'608.19	1'710'100.00	1'520'700.00	1'684'599.83	1'761'643.21
Solde pour balance comptes de fonctionnement	0.00	69'586.02	0.00	189'400.00	77'043.38	0.00
	69'586.02	0.00	189'400.00	0.00	0.00	77'043.38

COMPTES D'INVESTISSEMENT

	Comptes 2016		Budget 2016		Comptes 2015	
	Charges	Revenus	Charges	Revenus	Charges	Revenus
21 ADMINISTRATION BOURGEOISIALE						
21.503.02 Aménagements Auberge de la Bourgeoisie	272'094.93	0.00	273'000.00	0.00	97'560.00	0.00
21.503.07 Bâtiment au Village	281'313.16	0.00	80'000.00	0.00	27'897.47	0.00
21.506.00 Achat mobilier, machines, matériel divers	2'350.10	0.00	0.00	0.00	0.00	0.00
21.506.01 Réfection mobilier Auberge Bourgeoisie	0.00	0.00	0.00	0.00	7'394.00	0.00
21.632.00 Particip. construction bâtiment Village	0.00	53'950.60	0.00	0.00	0.00	0.00
TOTAL	555'758.19	53'950.60	353'000.00	0.00	132'851.47	0.00
22 SERVICE FORESTIER						
22.500.00 Cadastre forestier	1'231.20	0.00	0.00	0.00	0.00	0.00
22.500.03 Place aux "Cros" - Dépôt de plaquettes	177'315.35	0.00	30'000.00	0.00	185'188.30	0.00
22.501.11 Etude/réfection routes forestières	86'039.20	0.00	150'000.00	0.00	147'906.31	0.00
22.503.03 Construction couvert site du Pas	0.00	0.00	0.00	0.00	10'731.25	0.00
22.506.02 Achat véhicules, machines	476'493.86	0.00	445'000.00	0.00	49'310.00	0.00
22.630.00 Vente véhicules	0.00	78'250.30	0.00	70'000.00	0.00	0.00
22.661.00 Subventions cantonales	0.00	109'736.00	0.00	95'000.00	0.00	101'986.10
TOTAL	741'079.61	187'986.30	625'000.00	165'000.00	393'135.86	101'986.10
23 ALPAGES ET PATURAGES						
TOTAL	0.00	0.00	0.00	0.00	0.00	0.00
24 TRAFIC						
24.503.05 Goudronnage/réfection routes bourgeoises	0.00	0.00	24'000.00	0.00	22'119.10	0.00
24.650.00 Participation communale goudronnage routes	0.00	0.00	0.00	0.00	0.00	18'800.00
TOTAL	0.00	0.00	24'000.00	0.00	22'119.10	18'800.00
TOTAL COMPTES D'INVESTISSEMENT	1'296'837.80	241'936.90	1'002'000.00	165'000.00	548'106.43	120'786.10
Solde pour balance comptes d'investissement	0.00	1'054'900.90	0.00	837'000.00	0.00	427'320.33
	1'054'900.90	0.00	837'000.00	0.00	427'320.33	0.00

COMPTES 2016 > BOURGEOISIE

DÉTAIL DES INVESTISSEMENTS ET DES AMORTISSEMENTS DE L'EXERCICE 2016

Désignation	Valeur comptable au 01.01.2016	Investissements 2016	Subventions et participations 2016	Amortissements ordinaires		Amortissements extraordinaires		Valeur comptable au 31.12.2016
				Taux	Montants	Taux	Montants	
21. ADMINISTRATION BOURGEOISIALE								
Terrains	1.00							1.00
Bâtiments	131'000.00			10%	13'000.00			118'000.00
Bâtiment au Village	84'000.00	281'313.16	(53'950.60)	10%	31'362.56			280'000.00
Auberge de la Bourgeoisie	684'000.00	272'094.93		10%	96'094.93			860'000.00
Mobilier et agencement Auberge		2'350.10		10%	235.00	90%	2'115.10	
TOTAL	899'001.00	555'758.19	(53'950.60)		140'692.49		2'115.10	1'258'001.00
22. SERVICE FORESTIER								
Forêts	848'000.00							848'000.00
Cadastre forestier		1'231.20		10%	131.20	90%	1'100.00	
Place aux "Cros" - Dépôt de plaquettes	166'000.00	177'315.35		10%	34'315.35			309'000.00
Etude/réfection routes forestières		86'039.20	(109'736.00)	10%	2'696.80	0%	(21'000.00)	
Dépôt forestier	270'000.00			10%	27'000.00			243'000.00
Véhicules, machines	203'000.00	476'493.86	(78'250.30)	20%	120'243.56			481'000.00
TOTAL	1'487'000.00	741'079.61	(187'986.30)		178'993.31		(19'900.00)	1'881'000.00
23. ALPAGES ET PATURAGES								
Alpages et pâturages	104'000.00			10%	10'000.00			94'000.00
TOTAL	104'000.00				10'000.00			94'000.00
TOTAL	2'490'001.00	1'296'837.80	(241'936.90)		329'685.80		(17'784.90)	3'233'001.00
Amortissements ordinaires	329'685.80							
Amortissements extraordinaires	(17'784.90)							
Total amortissements	311'900.90							

COMPTES FINANCIER ET DE CLÔTURE

COMPTE FINANCIER

Excédent des Recettes de fonctionnement	Fr.	242'314.88
Excédent des Dépenses d'investissement	Fr.	(1'054'900.90)
EXCÉDENT DE DÉPENSES	Fr.	(812'586.02)

COMPTE DE CLÔTURE

Excédent de Dépenses du compte financier	Fr.	(812'586.02)
à ajouter: Report au bilan des comptes d'investissements	Fr.	1'054'900.90
TOTAL	Fr.	242'314.88

à déduire: Amortissements comptables de l'exercice

* Amortissements ordinaires	Fr.	329'685.80
* Amortissements extraordinaires	Fr.	(17'784.90)
PERTE DE L'EXERCICE	Fr.	(69'586.02)

QUAND TROISTORRENTS BOUGE...

Malgré une météo qui s'annonçait maussade, la population a répondu présente à la 2^e édition de « Troistorrents Bouge » organisée à Fayot le 7 mai dernier.

Organisée par la commission Culture, Sports et Loisirs, en partenariat avec plusieurs sociétés villageoises (Football-Club, Carabiniers, Shokotan Karaté Club, Mouvement Jeunesse, S'Aime la Vie et Cime de l'Est), cette journée avait pour objectif de faire bouger les habitants de la commune.

Les participants ont ainsi pu s'essayer à différentes activités sportives et ludiques : initiation au karaté et au tir, jonglage, équilibre, parcours d'obstacles, tir au but ou encore quilles. De 15h à 16h, une leçon de gym géante a eu lieu. Celle-ci s'intégrait dans le cadre de la tentative de record suisse de la plus grande leçon de gymnastique initiée par « la Suisse bouge ».

Au final, 298 personnes ont participé aux différentes activités proposées à Troistorrents. Au niveau Suisse, environ 5000 personnes, réparties dans 80 communes, ont participé à « la plus grande leçon de gym de Suisse » et ainsi établi un nouveau record suisse inofficiel de mouvement. Ce record sera bien entendu attaqué l'an prochain.

Petits et grands ont ainsi fait le succès d'une journée qui a fait la part belle au mouvement et à la bonne humeur.

Encore merci aux sociétés pour leur travail et à toutes les personnes ayant participé à cette journée.

Rendez-vous en 2018 pour la 3^e édition de Troistorrents bouge !

**Commission Culture,
Sports et Loisirs**



PRÉSENTATION DES MORGINS YOUNG EVENTS

Les Morgins Young Events, c'est un groupe de jeunes morginois rassemblés dans un but en commun : dynamiser le village au maximum.

Depuis maintenant 3 ans, nous avons eu l'occasion de mettre en place le Waterslide. Cette année, une nouvelle variante a été proposée. En raison des conditions neigeuses difficiles, le Waterslide n'a pas pu être réalisé au sommet de la Foilleuse. De ce fait, il a été organisé au milieu du village, rendant l'événement encore plus accessible à tout le monde !

Nous avons aussi eu l'occasion d'organiser « BombaO », une bataille de bombe à eau géante sur le terrain de foot. Et finalement, nous avons mis sur pied un tournoi de « Bubble Foot » dans le cadre du « C'est l'hiver ! Morgins Festival ».

RENDEZ-VOUS À MORGINS DU 28 JUILLET AU 6 AOÛT POUR LE « SPLASH YOUR MOUNTAIN »

Comme notre but est de dynamiser au maximum le village, nous sommes en constante recherche de nouveaux événements à proposer. Cet été, aura ainsi lieu pour la première fois en Europe « Splash Your Mountain » : un toboggan long de 500m sur la piste du géant, où les slideurs pourront atteindre des vitesses allant jusqu'à 55km/h ! Nous travaillons pour cela en collaboration avec une entreprise d'événementiel hollandaise qui se charge de nous mettre à disposition ce toboggan géant. Cela se déroulera du 28 juillet au 6 août 2017.

Si vous souhaitez nous suivre et connaître l'actualité de nos prochains événements, vous pouvez le faire via la **page Facebook « Morgins Young Events »**.

Pour les informations concernant « Splash Your Mountain » et pour acheter vos billets, vous pouvez vous rendre sur <http://splashtourmountain.com>.



Le groupe de jeunes morginois «Morgins Young Events»



LE CHŒUR MIXTE DE MORGINS

FESTIVAL CHORAL À THESSALONIQUE

La passion du chant qui anime le Chœur Mixte de Morgins et sa directrice Eva Klirowska les ont fait s'envoler à Thessalonique (Grèce) du 21 au 24 avril pour participer au 7^{ème} Festival Mondial de chœurs aux comédies musicales.

Près de 40 personnes, soit les choristes plus quelques renforts, accompagnants et sympathisants ont été magnifiquement accueillis à Thessalonique. Nous avons découvert une ville superbe en bord de mer, sous un soleil méditerranéen mais par une température plutôt fraîche.

La parfaite organisation, les concerts, les visites de la ville, ses musées et remparts, nous laissent un souvenir inoubliable. Nous nous rappellerons longtemps du Tebe Poem entonné dans une petite église orthodoxe et de notre guide Natacha, impressionnante de culture et de gentillesse.

Seuls francophones, nous avons beaucoup aimé les prestations de très haut niveau des ensembles grecs, chypriotes, turcs, bulgares, serbes et macédoniens.

Nous pensons avoir dignement représenté la Suisse et le Valais et sommes enthousiastes à renouveler une telle aventure.



PROCHAIN NUMÉRO

C'est avec grand plaisir que nous accueillons les articles ainsi que les annonces de manifestations ou d'activités pour notre commune. Vous pouvez y joindre vos photos ou votre logo. Pour être publiables, les photos doivent nous parvenir en haute résolution (format .jpg ou .tif) et vos logos vectorisés (format .eps ou .ai). Evitez donc les photos prises avec des téléphones portables.

Le prochain numéro du Troistorrents-Morgins Information paraîtra en septembre 2017. Nous vous prions de faire parvenir vos informations par courriel à corinne.cipolla@troistorrents.ch **jusqu'au 18 août 2017.**

CONCOURS PHOTOS 2017

Un paysage, un visage, un événement, culturel ou sportif, etc., tous les clichés qui illustrent un moment de vie dans notre commune peuvent participer à ce concours, la seule exigence étant qu'ils soient pris sur le territoire communal.

Le concours fera l'objet d'une exposition les 17, 18 et 19 novembre au Chalet de la Treille.

Sur sélection d'un jury, les meilleurs clichés seront retenus pour illustrer le calendrier communal 2018. La photo de la première page sera choisie par vote du public durant l'exposition.

RÈGLEMENT:

- Format 13 x18 maximum, collée sur un papier cartonné A4.
- Couleur ou Noir-Blanc.
- 3 photos maximum par participant.
- Au dos de chaque photo seront inscrits les nom et prénom de l'auteur ainsi que le titre de l'image.
- L'auteur de la photo doit être domicilié sur le territoire de la commune de Troistorrents et l'image doit avoir été prise sur le territoire communal.
- Les participants peuvent faire parvenir leur(s) cliché(s) jusqu'au **8 septembre 2017** au bureau communal avec la mention «concours photo».

La commission décline toute responsabilité en cas de dommage, vol ou perte des photos durant l'exposition. Elle se réserve le droit de ne pas exposer toute image qui ne serait pas adéquate.

Par sa participation au concours l'auteur autorise la commune à utiliser sa photo pour le calendrier communal ainsi que pour son site internet.

La participation au concours fait office d'acceptation du présent règlement.



SOIRÉE JEUX DE SOCIÉTÉ

La Commission Petite enfance, Jeunesse et Affaires sociales organise une soirée jeux de société le **vendredi 9 juin 2017 de 19h00 à 21h00 au chalet de la Treille.**

Si tu as entre 12 et 25 ans, viens nous rejoindre pour jouer, découvrir et échanger. N'hésite pas à prendre avec toi ton jeu préféré!

Pour tout renseignement: Ingrid Deluche > 079 648 59 41



*Le printemps est fini, passez tous un bel été !
«Le forié l'é tsavouenau, passâ tui on biau tsautin»*



COMMUNE DE TROISTORRENTS **CONVOCAATION**

L'assemblée primaire est convoquée



**le lundi 19 juin 2017 à 19h00
à la salle polyvalente de Troistorrents**

ORDRE DU JOUR

- › Lecture et approbation du procès-verbal de l'assemblée du 27 février 2017
- › Rapport du Président
- › Lecture des comptes de l'exercice 2016 de la Municipalité
- › Lecture du rapport de contrôle
- › Approbation des comptes
- › Divers

L'Administration communale

En conformité à l'art. 15 de la loi sur les communes du 05.02.2004, les comptes de l'exercice 2016 sont déposés au greffe municipal à la disposition des contribuables, dès le jour de la présente publication jusqu'à la réunion de l'assemblée.

BOURGEOISIE DE TROISTORRENTS **CONVOCAATION**

L'assemblée primaire bourgeoisiale est convoquée



**le lundi 19 juin 2017,
suite à l'assemblée primaire de la Municipalité,
à la salle polyvalente de Troistorrents**

ORDRE DU JOUR

- › Lecture et approbation du procès-verbal de l'assemblée du 27 février 2017
- › Rapport du Président
- › Lecture des comptes de l'exercice 2016 de la Bourgeoisie
- › Lecture du rapport de contrôle
- › Approbation des comptes
- › Demande d'agrégation
 - Présentation
 - Acceptation
- › Divers

L'Administration bourgeoisiale

En conformité à l'art. 230 de la loi fiscale du 10.03.1976, les comptes de l'exercice 2016 sont déposés au greffe municipal à la disposition des contribuables, dès le jour de la présente publication jusqu'à la réunion de l'assemblée.